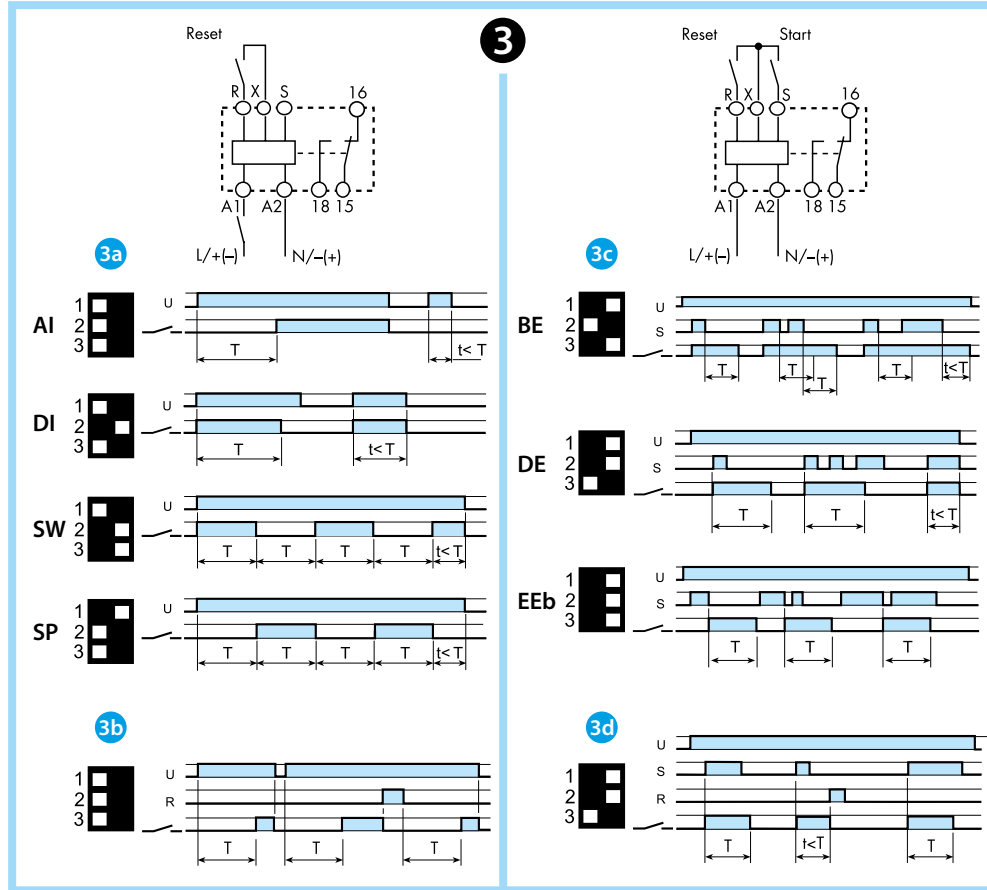
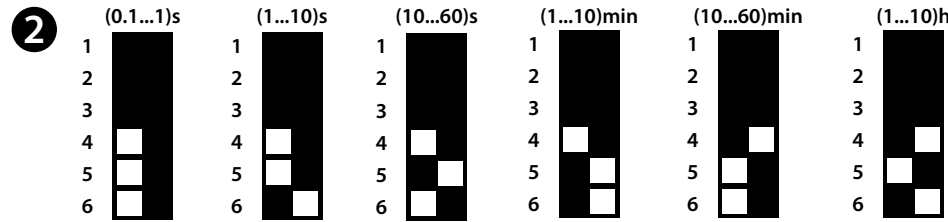
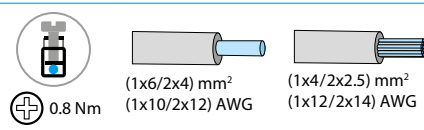
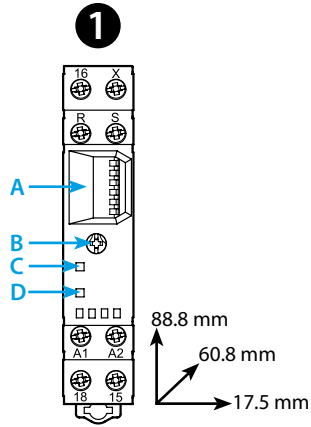




81.01

	81.01.0.230.0000 U _N (12...230) V AC (50/60 Hz) / DC U _{min} 10.8 V AC / DC U _{max} 250 V AC / DC P < 2 VA / < 2 W
	1CO (SPDT) 16 A 250 V AC
	AC1 4000 VA AC15 (230 V AC) 750 VA M (230 V AC) 0.55 kW DC1 (30/110/220) V (16/0.3/0.12) A
	(-10...+50)°C
IP20	



РУССКИЙ

81.01 МНОГОФУНКЦИОНАЛЬНЫЙ МОДУЛЬНЫЙ ТАЙМЕР СО СТАРТОМ И СБРОСОМ

- 1 ФРОНТАЛЬНАЯ ПАНЕЛЬ**
- A Dip-переключатель: выбор функций и шкал времени
 - B Регулировка задержки
 - C СВЕТОДИОД: питание включено
 - D СВЕТОДИОД: реле включено

2 ШКАЛЫ ВРЕМЕНИ

3 СХЕМЫ СОЕДИНЕНИЯ И ФУНКЦИИ

3a Функции без сигнала СТАРТ

Пуск через контакт в питающей линии (A1)

AI Задержка на включение

DI Интервал

SW Симметричный повтор цикла: пуск во включенном состоянии

SP Симметричный повтор цикла: пуск в выключенном состоянии

3b Функционирование СБРОСА (R) (пример)

3c Функции с сигналом СТАРТ

Пуск через контакт на клемме управления (S, X)

BE Задержка на выключение по сигналу

DE Мгновенный интервал по сигналу управления

EEb Интервал с сигналом управления по выключению

3d Функционирование СБРОСА (R) (пример)

ПРИМЕЧАНИЕ

Запрещается подсоединять клеммы R, X и S к линии питания. временные диапазоны и функции необходимо задавать до подачи питания на таймер.

Минимальный управляющий импульс 50 мс.

Время восстановления: ≤ 50 мс.

Установка на 35-мм рейку (EN 60715).