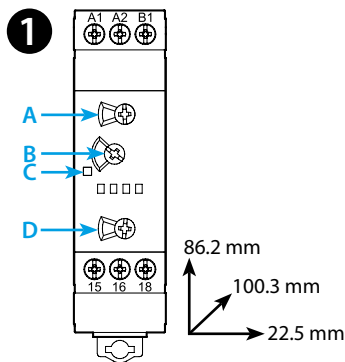


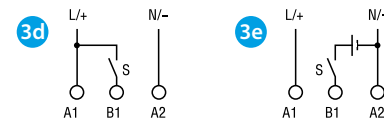
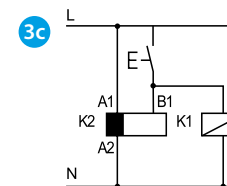
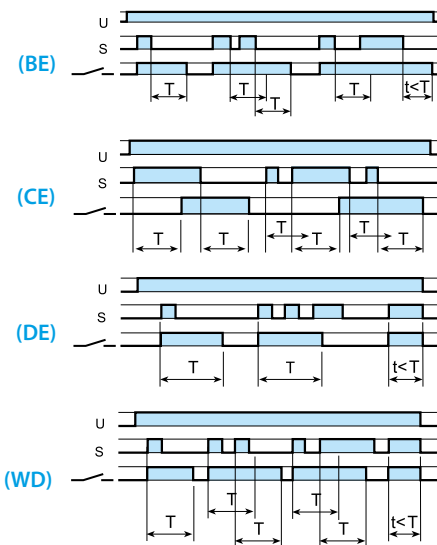
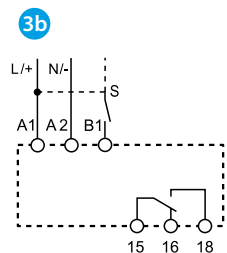
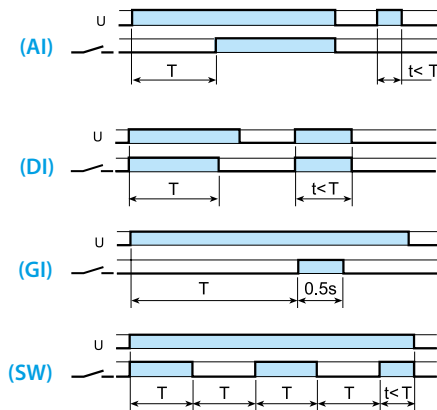
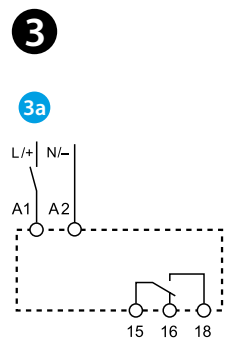
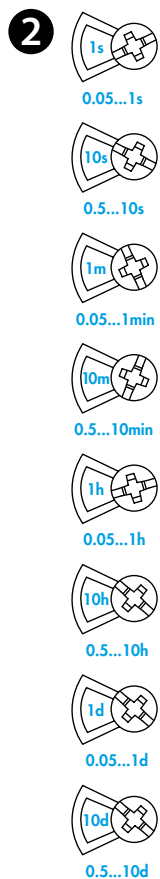


83.01

83.01.0.240.0000	
	U_N (24...240)V AC (50/60 Hz) / DC U_{min} 16.8 V AC / DC U_{max} 265 V AC / DC $P < 1.5 VA / < 2 W$
	1 CO (SPDT) 16 A 250 V AC
	AC1 4000 VA AC15 (230 V AC) 750 VA (M) (230 V AC) 0.5 kW DC1 (30/110/220)V (16/0.3/0.12)A
	(-20...+60)°C
IP20	



LED	U_N		
	-	15 - 18	15 - 16
	✓	15 - 18	15 - 16
	✓		15 - 16
	✓	15 - 16	15 - 18



ČESKY

83.01
MULTIFUNKČNÍ ČASOVÉ RELÉ

1 ČELNÍ PANEĽ

- A Otočný volič časového rozsahu
- B Nastavení času
- C LED
- D Otočný volič časové funkce

2 ČASOVÉ ROZSAHY

3 POKYNY PRO MONTÁŽ / FUNKCE (POZOR: časový rozsah a funkce musí být nastaveny před připojením provozního napětí)

- 3a Ovládání kontaktem** v napájecím obvodu na A1
 - AI Zpožděný rozběh
 - DI Přechodný kontakt
 - GI Vysílač impulsu
 - SW Blikač začínající pulsem
- 3b Ovládání kontaktem** v ovládacím obvodu na B1
 - BE Zpožděný návrat
 - CE Zpožděný rozběh/návrat
 - DE Přechodný kontakt zapnutí ovládání
 - WD Přechodný kontakt zapnutím ovládání s předčasným startem opětného časování
- 3c** Je přípustné paralelně k B1 ovládat jinou zátěž jako relé nebo časové relé
- 3d** Podle ČSN EN 60204-1 je při AC fáze L a při DC + na A1, popř. B1
- 3e** Řízení na B1 je možné také jiným napětím než je provozní napětí (např. na A1-A2:230 V AC, na B1-A2:24 V DC)

DALŠÍ ÚDAJE

- Minimální délka impulsu: 50 ms
- Doba zotavení: 200 ms
- Montáž na DIN-lištu 35 mm (ČSN EN 60175)

PROVOZNÍ PODMÍNKY

Podle směrnice EMC 2014/30/EC mají časová relé odolnost proti vyzářovanému nebo po vedení přenášenému rušení vyšší než vyžadují předpisy ČSN EN 61812-1. Nezávisle na tom působí transformátory, motory, stykače a silová vedení taková rušení, která mohou poškodit elektroniku časových relé. Z tohoto důvodu je třeba zajistit co nejkratší vedení ke svorkám A1, A2 a B1.

Je-li to zapotřebí, je nutno odrušit časové relé RC členem, varistorem nebo svodičem přepětí.

