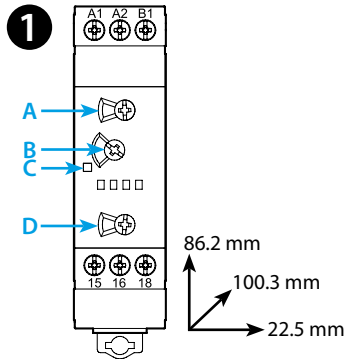




83.01

83.01.0.240.0000	
	U_N (24...240)V AC (50/60 Hz) / DC U_{min} 16.8 V AC / DC U_{max} 265 V AC / DC $P < 1.5 VA / < 2 W$
	1 CO (SPDT) 16 A 250 V AC
	AC1 4000 VA AC15 (230 V AC) 750 VA (M) (230 V AC) 0.5 kW DC1 (30/110/220)V (16/0.3/0.12)A
	(-20...+60)°C
IP20	



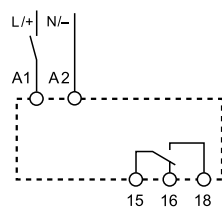
LED	U_N		
	-	15 - 18	15 - 16
	✓	15 - 18	15 - 16
	✓		15 - 16
	✓	15 - 16	15 - 18

Utility Model - IB8301001 - 09/19
 Finder S.p.A. con unico socio - 10040 ALMESE (TO) - ITALY

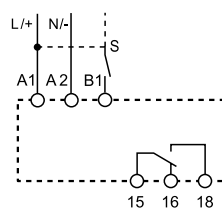
- 2 0.05...1s
- 0.5...10s
- 0.05...1min
- 0.5...10min
- 0.05...1h
- 0.5...10h
- 0.05...1d
- 0.5...10d

3

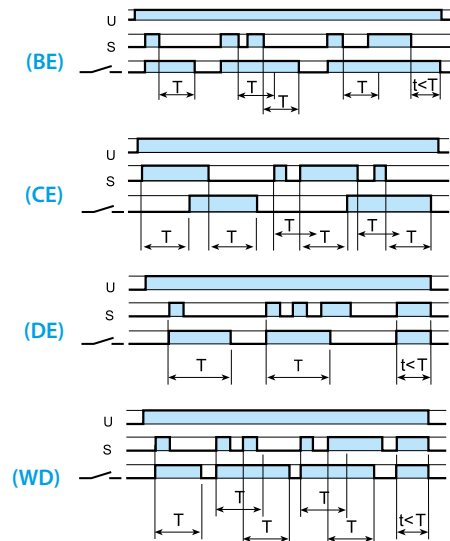
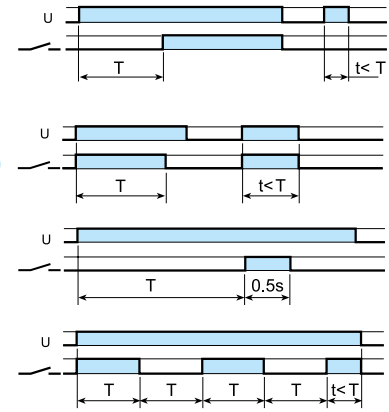
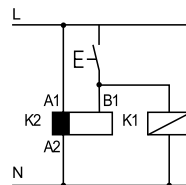
3a



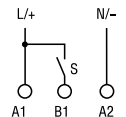
3b



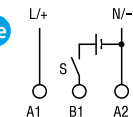
3c



3d



3e



ΕΛΛΗΝΙΚΑ

83.01 ΧΡΟΝΟΔΙΑΚΟΠΤΗΣ ΠΟΛΛΑΠΛΩΝ ΛΕΙΤΟΥΡΓΙΩΝ

- 1 **ΕΜΠΡΟΣΘΙΟΣ ΠΙΝΑΚΑΣ**
 - A περιστροφικός επιλογέας κλιμάκων
 - B Ρύθμιση καθυστέρησης
 - C LED
 - D Περιστροφικός επιλογέας λειτουργιών
- 2 **ΚΛΙΜΑΚΑ ΧΡΟΝΩΝ**
- 3 **ΔΙΑΓΡΑΜΜΑΤΑ ΣΥΝΔΕΣΜΟΛΟΓΙΑΣ ΚΑΙ ΛΕΙΤΟΥΡΓΙΕΣ** (ΠΡΟΣΟΧΗ: οι λειτουργίες πρέπει να ρυθμιστούν πριν από την τροφοδοσία του χρονδιακόπτη)
 - 3a **Λειτουργίες χωρίς εξωτερικό START**
 - Start μέσω επαφής στην τροφοδοσία (A1)
 - AI Καθυστέρησης διέγερσης
 - DI Καθυστέρηση που περνάει στην καθυστέρηση
 - GI Καθυστέρησης παλμού
 - SW Συμμετρικό ανάμικτα/σβήσιμο έναρξης ON
 - 3b **Λειτουργίες με εξωτερικό START**
 - Start με επαφή στον ακροδέκτη ελέγχου (B1)
 - BE Καθυστέρηση στην αποδιέγερση (με την απελευθέρωση του χειριστηρίου)
 - CE Καθυστέρηση στη διέγερση και στην αποδιέγερση (start εξωτερικό)
 - DE καθυστέρηση που περνάει στη διέγερση (άμεση με την εντολή)
 - WD WD Watchdog (Επανοπλιζόμενο διάστημα με ενεργοποιημένο σήμα ελέγχου)
 - 3c Δυνατότητα ελέγχου με την ίδια επαφή τόσο το Start στον ακροδέκτη B1 όσο και ένα δεύτερο φορτίο: ρελέ, αυτόματος διακόπτης, κ.λπ...
 - 3d 3d Με τροφοδοσία DC, το εξωτερικό Start (B1) πρέπει να συνδέεται στο θετικό πόλο (κατά EN 60204-1)
 - 3e 3e Το εξωτερικό Start (B1) μπορεί να συνδεθεί σε διαφορετική τάση από την τάση τροφοδοσίας, για παράδειγμα: A1-A2 = 230 V AC B1-A2 = 24 V DC

ΆΛΛΑ ΔΕΔΟΜΕΝΑ
 Ελάχιστη διάρκεια παλμού: 50 ms
 Χρόνος αναμόρφωσης: 200 ms
 Στερέωση σε ράγα 35 mm (EN 60715)

ΣΥΝΘΗΚΕΣ ΛΕΙΤΟΥΡΓΙΑΣ Ο χρονδιακόπτης, σύμφωνα με την Ευρωπαϊκή Οδηγία EMC 2014/30/EC, διαθέτει υψηλό επίπεδο προστασίας από τις διαταραχές, τόσο εκπεμπόμενες όσο και από συσκευές, πολύ υψηλότερο από όσα προβλέπονται από το Πρότυπο EN 61812-1. Ωστόσο, πηγές όπως μετασχηματιστές, κινητήρες, μετρητές, διακόπτες και τα σχετικά καλώδια ισχύος μπορεί να διαταράξουν τη λειτουργία της συσκευής μέχρι και να την καταστρέψουν ανεπανόρθωτα. Ως εκ τούτου συνιστάται να περιορίσετε το μήκος των καλωδίων σύνδεσης και, εάν είναι απαραίτητο, να προστεθείτε το χρονδιακόπτη με φίλτρα RC, μεταβλητές αντιστάσεις (βαρίστορ) και αλεξικέραυνα.

