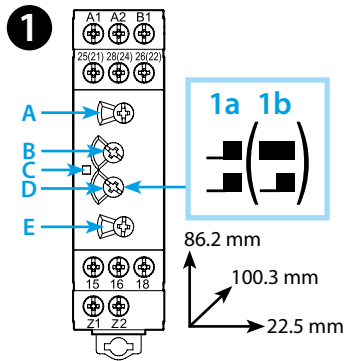




83.02

	83.02.0.240.0000 U _N (24...240)V AC (50/60 Hz) / DC U _{min} 16.8 V AC / DC U _{max} 265 V AC / DC P < 2 VA / < 2 W
	2 CO (DPDT) 12 A 250 V AC AC1 3000 VA AC15 (230 V AC) 750 VA M (230 V AC) 0.5 kW DC1 (30/110/220) V (12/0.3/0.12) A
	(-20...+60)°C
IP20	



LED	U _N		
	-	15 - 18 25 - 28	15 - 16 25 - 26
	✓	15 - 18 25 - 28	15 - 16 25 - 26
	✓		15 - 16 25 - 26
	✓	15 - 16 25 - 26	15 - 18 25 - 28

Utility Model - IB8302001 - 07/19
Finder S.p.A. con unico socio - 10040 ALMESE (TO) - ITALY

2



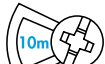
(0.05...1)s



(0.5...10)s



(0.05...1)min



(0.5...10)min



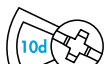
(0.05...1)h



(0.5...10)h



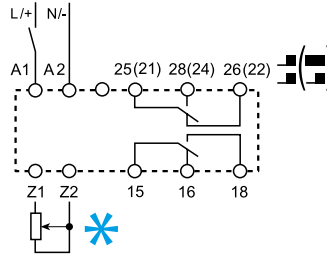
(0.05...1)d



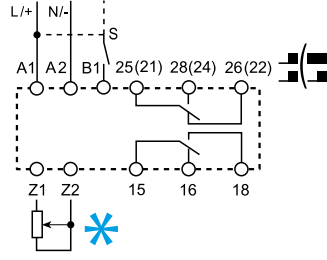
(0.5...10)d

3

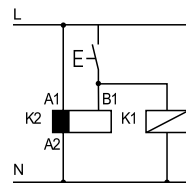
3a



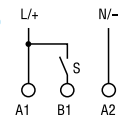
3b



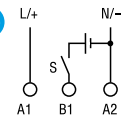
3c



3d



3e



FRANCAIS

83.02 RELAIS TEMPORISES MODULAIRES MULTIFONCTION

1 TABLEAU FRONTAL

- A Sélecteur rotatif pour échelle de temps
- B Réglage temporisation
- C LED
- D Sélecteur: - 2 contacts temporisés 1a - 1 contact instantané + 1 temporisé 1b
- E Sélecteur rotatif fonction

2 PLAGES DE TEMPS

3 SCHEMA DE RACCORDEMENT ET FONCTIONS (ATTENTION: les fonctions doivent être programmées avant d'alimenter le relais temporisé)

3a Démarrage à la mise sous tension (A1)

- AI Temporisé à la mise sous tension
- DI Intervalle
- GI Impulsion fixe retardé (0,5 s)
- SW Clignotant à cycle symétrique départ Travail

3b Démarrage par fermeture du contact raccordé en (B1)

- BE Temporisé à la coupure avec signal de commande
- CE Temporisé à la mise sous tension et à la coupure avec signal de commande
- DE Intervalle avec signal de commande
- WD Surveillance

3c Possibilité de commander, avec un même contact, la commande externe sur la borne B1 et éventuellement une charge en parallèle: relais, télérupteur etc...

3d Avec une alimentation DC, la commande externe (B1) sera raccordé au pôle positif (selon EN 60204-1)

3e La commande externe (B1) peut être alimentée par une tension différente de celle de l'alimentation, exemple:

- A1-A2 = 230 V AC
- B1-A2 = 24 V DC
- * Potentiomètre 10 kΩ / ≥0.25 W; IP66 (accessoire en option)

AUTRES DONNEES

- Durée minimum de l'impulsion: 50 ms
- Temps de réarmement: 200 ms
- Montage sur rail 35 mm (EN 60715)

CONDITIONS DE FONCTIONNEMENT

Le timer, en conformité à la directive Européenne sur la EMC 2014/30/EC, possède un niveau d'immunité aux perturbations aussi bien radiantes que conduites très supérieur aux valeurs prévues par la Norme EN 61812-1. Malgré tout, des sources telles que les transformateurs, moteurs, contacteurs, etc... de puissance importante pourraient perturber le fonctionnement et à la limite, endommager le dispositif. Il est conseillé de limiter la longueur des câbles de raccordement et, si nécessaire, de protéger le relais temporisé avec des filtres RC, varistors, et dispositif de mise à la terre.

