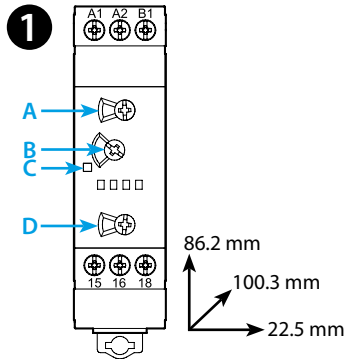


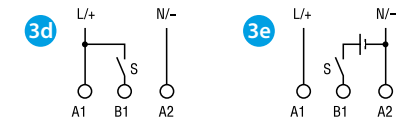
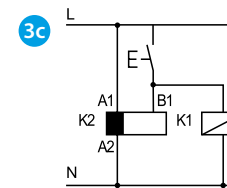
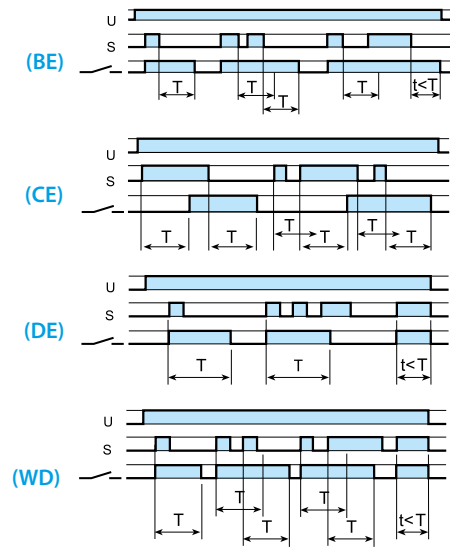
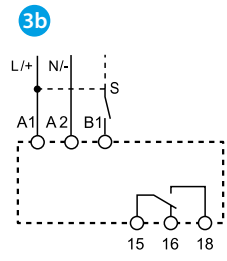
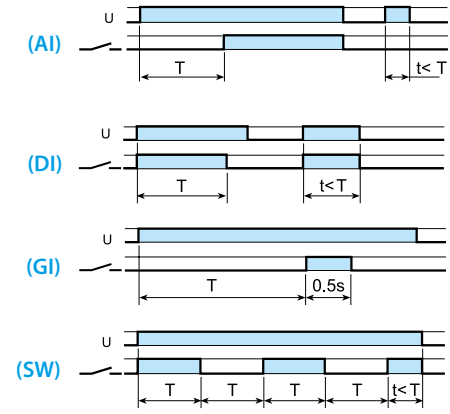
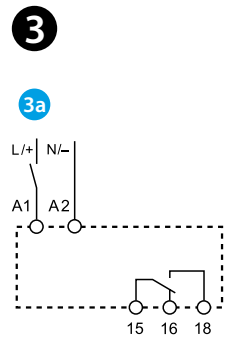
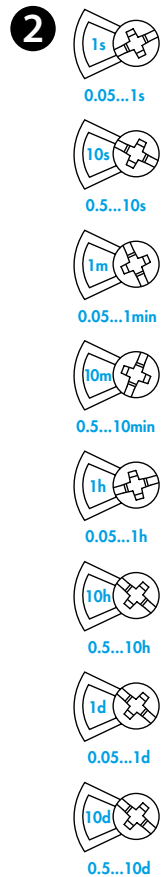


83.01

<b>83.01.0.240.0000</b>	
	$U_N$ (24...240)V AC (50/60 Hz) / DC $U_{min}$ 16.8 V AC / DC $U_{max}$ 265 V AC / DC $P < 1.5$ VA / $< 2$ W
	1 CO (SPDT) 16 A 250 V AC
	AC1 4000 VA AC15 (230 V AC) 750 VA (M) (230 V AC) 0.5 kW DC1 (30/110/220)V (16/0.3/0.12)A
	(-20...+60)°C
IP20	



LED	$U_N$		
	-	15 - 18	15 - 16
	✓	15 - 18	15 - 16
	✓		15 - 16
	✓	15 - 16	15 - 18



# MAGYAR

## 83.01 TÖBBFUNKCIÓS IDŐRELÉK

- HOMLOKKÉPI NÉZET**
  - A Időtartományt választó kapcsoló
  - B Időbeállítás, finom
  - C LED
  - D Funkciót választó kapcsoló
- IDŐTARTOMÁNYOK**
- SZERELÉSI PÉLDÁK / MŰKÖDÉS (FIGYELEM: az időzítési funkciót feszültségmentes állapotban kell beállítani vagy megváltoztatni, feszültség alatti funkcióállítás működési hibához vezethet)**
  - Vezérlés tápfeszültséggel**  
Vezérlés az A1-re kötött vezérlőkontaktussal
    - AI Meghúzás késleltetésű relé
    - DI Bekapcsolást törölő relé
    - GI Impulzusadó (0,5 s) relé késleltetéssel
    - SW Villogó relé, szimmetrikus, impulzusindítással
  - Vezérlés vezérlőkontaktussal**  
Vezérlés a B1-re kötött vezérlőkontaktussal
    - BE Ejtés késleltetésű relé vezérlőkontaktussal
    - CE Meghúzás és ejtés késleltetésű relé vezérlőkontaktussal
    - DE Bekapcsolást törölő relé vezérlőkontaktussal
    - WD Bekapcsolást törölő relé vezérlőkontaktussal, a bekapcsolási idő meghosszabbítható
  - A B1-el párhuzamosan egy másik terhelést, pl. relét vagy időrelét is lehet vezérelni
  - Az EN 60204-1 szabvány szerint AC relé esetén L, DC relé esetén + potenciált kell A1 és B1 kapcsokra kötni
  - A B1-re kötött vezérlőfeszültség eltérhet a relé névleges üzemi feszültségétől. Például: A1-A2 = 230 V AC  
B1-A2 = 24 V DC

### EGYÉB MŰSZAKI ADATOK

Vez. imp. min. hossza: 50 ms  
 Újraéledési idő: 200 ms  
 35 mm-es sínre (EN 60715) szerelhető

### ÜZEMELTETÉSI FELTÉTELEK

Az Európai Unió és Tanács EMC 2014/30/EC számú EMC irányelvvel összhangban a beépített elektronika a csatolt és a vezetett zavarokkal szemben akkora szilárdsággal rendelkezik, amely nagyobb, mint az MSZ EN 61812-1 által meghatározott követelmények. Másrészt transzformátorok, motorok, mágneskapcsolók, erősáramú vezetékek akkor zavarokat okozhatnak, amelyek tönkretelhetnek a készülék elektronikáját. Ezért az A1, A2 és B1-hez csatlakozó vezetékeket a lehető legrövidebbre kell választani. Ha szükséges, akkor az időrelé bemeneti kapcsait megfelelő RC-kombinációval, varisztorral vagy más túlfeszültségvédő kapcsolással kell ellátni.

