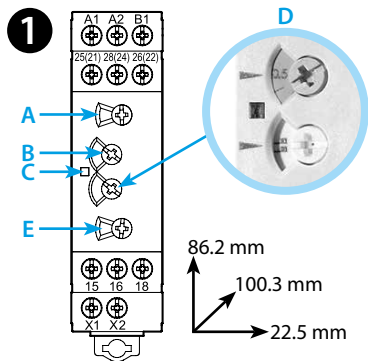




83.52

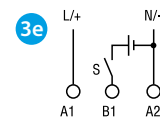
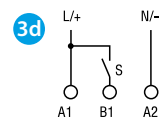
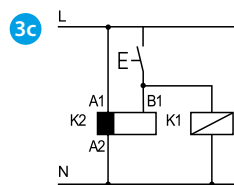
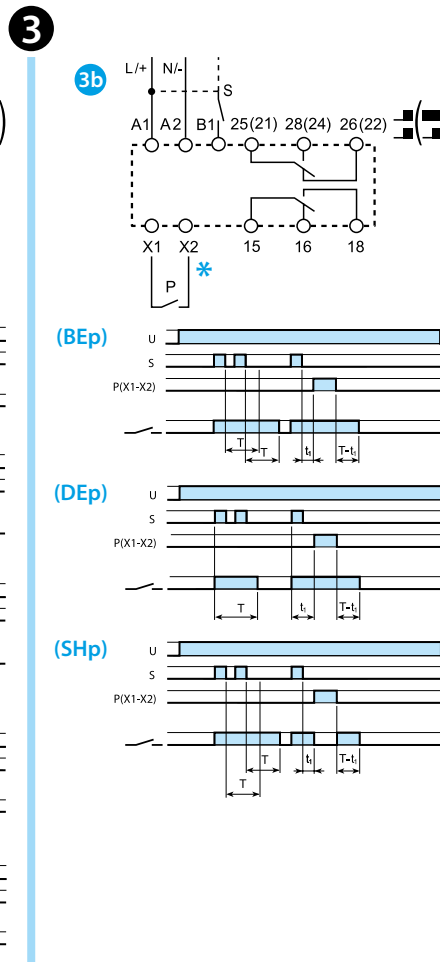
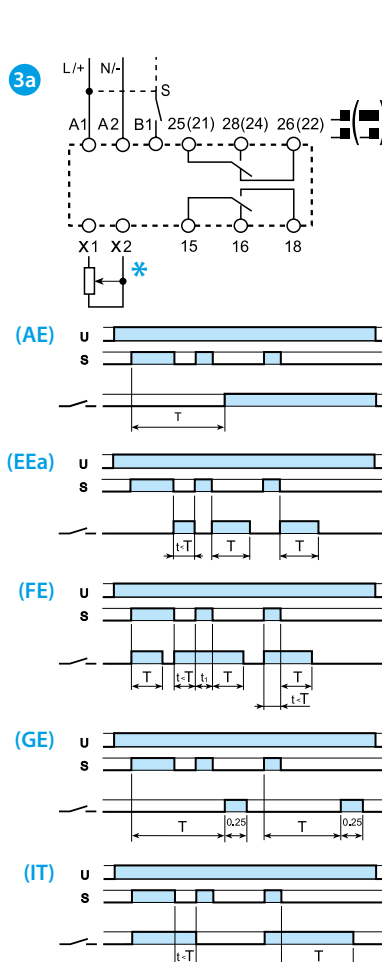
83.52.0.240.0000	
	U_N (24...240)V AC (50/60 Hz) / DC U_{min} 16.8 V AC / DC U_{max} 265 V AC / DC $P_{(AC/DC)} < 2 \text{ VA} / < 2 \text{ W}$
	2 CO (DPDT) 12 A 250 V AC AC1 3000 VA AC15 (230 V AC) 750 VA (230 V AC) 0.5 kW DC1 (30/110/220)V (12/0.3/0.12)A
	(-20...+60)°C
IP20	



LED	U_N		
	-	15 - 18 25 - 28	15 - 16 25 - 26
	✓	15 - 18 25 - 28	15 - 16 25 - 26
	✓		15 - 16 25 - 26
	✓	15 - 16 25 - 26	15 - 18 25 - 28

Utility Model - IB8352001 - 02/18 - FINDER S.p.A. - 10040 ALMESE (TO) - ITALY

- 2** (0.05...1)s
- (0.5...10)s
- (0.05...1)min
- (0.5...10)min
- (0.05...1)h
- (0.5...10)h
- (0.05...1)d
- (0.5...10)d



ITALIANO

83.52 TEMPORIZZATORE MODULARE

1 QUADRO FRONTALE

- A** Selettore rotativo scale tempi **2**
- B** Regolazione fine del ritardo
- C** LED
- D** - Selettore 2 contatti ritardati
 - 1 contatto ritardato + 1 istantaneo
 - OFF
- E** Selettore rotativo funzioni **3**

2 SCALE TEMPI

3 SCHEMI DI COLLEGAMENTO E FUNZIONI

(ATTENZIONE: le funzioni devono essere impostate prima di alimentare il temporizzatore)

U Alimentazione **S** Start esterno Contatto NO **P** Pausa

3a Funzioni con Start esterno (B1)

3b Funzioni con Start esterno (B1) e Pausa (X1-X2)

3c Possibilità di comandare con lo stesso contatto sia lo Start al morsetto B1 che un secondo carico: relè, teleruttore, ecc...

3d Con alimentazione DC, lo Start esterno (B1) va collegato al polo positivo (secondo EN 60204-1)

3e Lo Start esterno (B1) può essere collegato ad una tensione diversa da quella di alimentazione, esempio:
 A1-A2 = 230 V AC
 B1-A2 = 24 V DC

ALTRI DATI

Montaggio su barra 35 mm (EN 60715)

Durata minima d'impulso: 50 ms

Tempo di riassetto: 200 ms

* X1-X2 **3b** Contatto libero da potenziale (contatto pulito)

* X1-X2 **3a** Potenziometro 10 kΩ / 0.25 W lineare, IP66 (accessorio opzionale)

	I contatti di uscita 15-18 e 25 (21)-28 (24) seguono entrambi la temporizzazione
	L'uscita 15-18 segue la funzione temporizzata L'uscita 25 (21)-28 (24) segue lo Start Esterno (S) (nella funzione SHp, 25 (21)-28 (24) è sempre aperto, tranne durante la pausa P, in cui è chiuso)
OFF	Entrambi i contatti di uscita 15-18 e 25 (21)-28 (24) sono sempre aperti

CONDIZIONI DI FUNZIONAMENTO

Il timer, in conformità alla Direttiva Europea sulla EMC 2014/30/EC, possiede un alto livello di immunità dai disturbi sia irradiati che condotti, molto superiore ai requisiti previsti dalla Norma EN 61812-1. Tuttavia fonti tipo trasformatori, motori, contattori, interruttori e relativi cavi di potenza possono disturbare il funzionamento del dispositivo fino a danneggiarlo irreversibilmente.

Si raccomanda pertanto di limitare la lunghezza dei cavi di collegamento e, se necessario, di proteggere il temporizzatore con filtri RC, varistori e scaricatori di sovratensione.



Per altre informazioni tecniche sul prodotto e le sue applicazioni: **800-012613**

