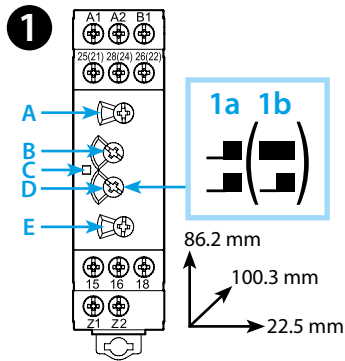




83.02

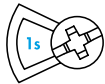
	83.02.0.240.0000 U _N (24...240)V AC (50/60 Hz) / DC U _{min} 16.8 V AC / DC U _{max} 265 V AC / DC P < 2 VA / < 2 W
	2 CO (DPDT) 12 A 250 V AC AC1 3000 VA AC15 (230 V AC) 750 VA M (230 V AC) 0.5 kW DC1 (30/110/220) V (12/0.3/0.12) A
	(-20...+60)°C
IP20	



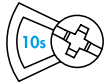
LED	U _N		
	-	15 - 18 25 - 28	15 - 16 25 - 26
	✓	15 - 18 25 - 28	15 - 16 25 - 26
	✓		15 - 16 25 - 26
	✓	15 - 16 25 - 28	15 - 18 25 - 28

Utility Model - IB8302001 - 07/19
Finder S.p.A. con unico socio - 10040 ALMESE (TO) - ITALY

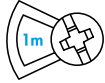
2



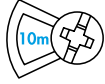
(0.05...1)s



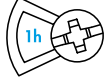
(0.5...10)s



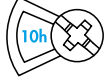
(0.05...1)min



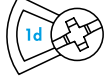
(0.5...10)min



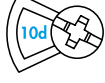
(0.05...1)h



(0.5...10)h



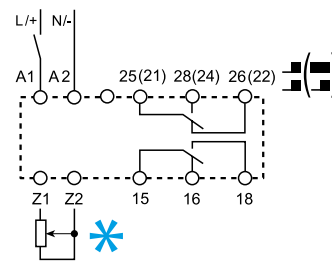
(0.05...1)d



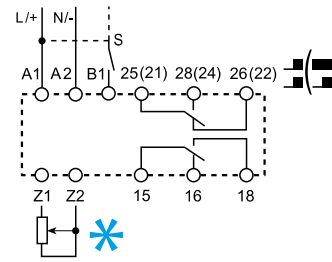
(0.5...10)d

3

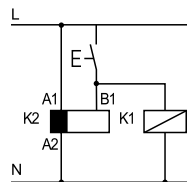
3a



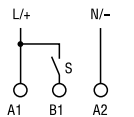
3b



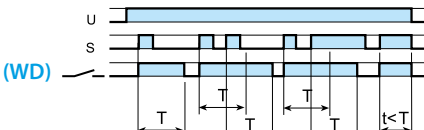
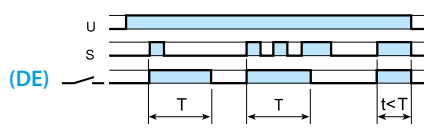
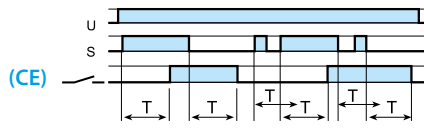
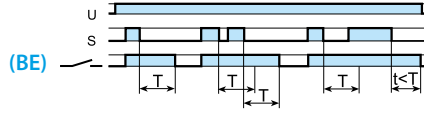
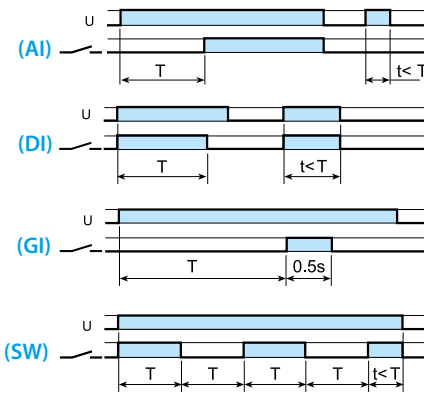
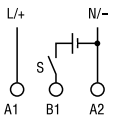
3c



3d



3e



NEDERLANDS

83.02
TIJDRELAIS, MULTIFUNCTIE

1 FRONTAANZICHT

- A Tijdbereik-keuzeschakelaar
- B Tijdinstelling
- C LED
- D Draaischakelaar: - 2 tijdvertraagde contacten **1a**
- 1 tijdvertraagd contact + 1 direct contact **1b**
- E Functie draaischakelaar

2 TIJDBEREIKEN

3 AANSLUITSCHEMA / FUNCTIES (OPMERKING: functie voor het inschakelen van de voedingspanning instellen)

- 3a Aansturing via startcontact in de voedingsleiding naar A1**
 - AI Vertraagd-opkomend
 - DI Inschakel-wissend
 - GI Impulsgever
 - SW Knipperfunctie, impuls-beginnend
- 3b Aansturing via startcontact in de stuurleiding naar B1**
 - BE Vertraagd-afvallend
 - CE Inschakel-en afvalvertragend
 - DE Inschakel-wissend (impulsvormer)
 - WD Watchdog (inschakel-wissend hertriggebaar)
- 3c** Het is toegestaan parallel aan B1 een andere belasting zoals een relais of tijdrelais aan te sturen
- 3d** Volgens EN 60204-1 dient bij AC de L en bij DC de + op A1 respectievelijk B1 te worden aangesloten
- 3e** De aansturing via B1 is ook met een andere spanning dan de voedingspanning mogelijk
Bijvoorbeeld: op A1-A2 = 230 V AC, op B1-A2 = 24 V DC
* Potentiometer 10 kΩ / ≥0.25 W; IP66 (toebehoren, apart bestellen)

OVERIGE GEGEVENS

Minimale impulsduur: 50 ms
Hersteltijd: 200 ms
Voor 35 mm railmontage (EN 60715)

BEDRIJFSVOORWAARDEN

In overeenstemming met de EMC-richtlijn 2014/30/EC hebben de tijdrelais een bepaalde immuniteit tegen uitgestraalde en leidinggevoerde storingen die hoger is dan de eisen volgens EN 61812-1 voorschrift. Onafhankelijk hiervan kunnen transformatoren, motoren, magneetschakelaars en sterkstroomvoerende leidingen storingen afgeven die de elektronica van de tijdrelais verstoren. Op grond hiervan dienen de leidingen op aansluitingen A1 en A2 zo kort mogelijk te worden gehouden. Indien nodig kan op A1 en A2 van het tijdrelais een RC-combinatie, varistor of overspanningsbeveiliging worden aangesloten.

