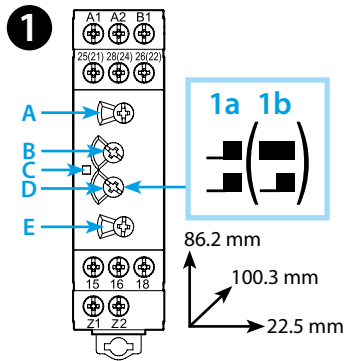




83.02

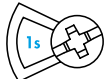
	83.02.0.240.0000 U _N (24...240)V AC (50/60 Hz) / DC U _{min} 16.8 V AC / DC U _{max} 265 V AC / DC P < 2 VA / < 2 W
	2 CO (DPDT) 12 A 250 V AC
	AC1 3000 VA AC15 (230 V AC) 750 VA M (230 V AC) 0.5 kW DC1 (30/110/220) V (12/0.3/0.12) A
	(-20...+60)°C
IP20	



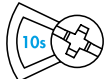
LED	U _N		
	-	15 - 18 25 - 28	15 - 16 25 - 26
	✓	15 - 18 25 - 28	15 - 16 25 - 26
	✓		15 - 16 25 - 26
	✓	15 - 16 25 - 28	15 - 18 25 - 28

Utility Model - IB8302001 - 07/19
Finder S.p.A. con unico socio - 10040 ALMESE (TO) - ITALY

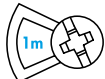
2



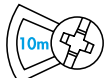
(0.05...1)s



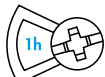
(0.5...10)s



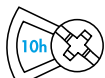
(0.05...1)min



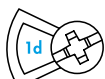
(0.5...10)min



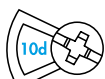
(0.05...1)h



(0.5...10)h



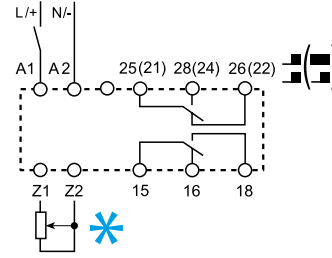
(0.05...1)d



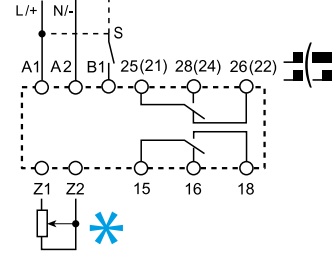
(0.5...10)d

3

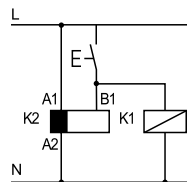
3a



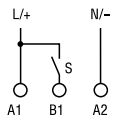
3b



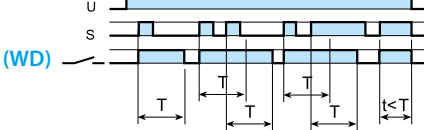
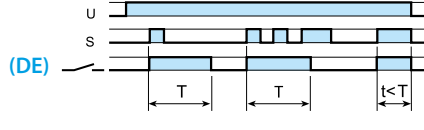
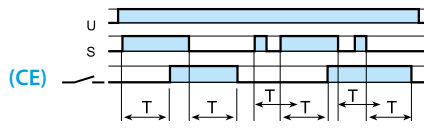
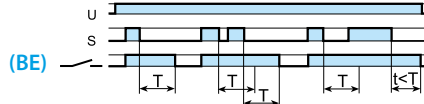
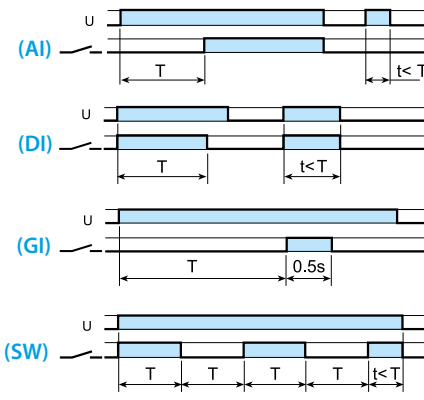
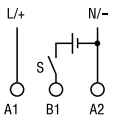
3c



3d



3e



PORTUGUÊS

83.02 TEMPORIZADOR MODULAR MULTIFUNÇÃO

1 VISTA FRONTAL

- A Seletor de escalas de tempo
- B Ajuste de tempo
- C LED
- D Botão seletor: - Contato instantâneo 1a
- Contato temporizado 1b
- E Seletor frontal de funções

2 ESCALAS DE TEMPORIZAÇÃO

3 ESQUEMA DE CONEXÃO / FUNÇÕES (ATENÇÃO: as funções devem ser programadas antes da alimentação do temporizador)

3a Start através da alimentação do contato (A1)

- AI Atraso à operação
- DI Atraso após operação
- GI Impulso fixo (0.5s) após o atraso pré ajustado
- SW Intermitência simétrica início ON

3b Start através do contato de controle (B1)

- BE Atraso à desoperação (após START)
- CE Atraso à operação (após START)
- DE Atraso após operação (com START)
- WD Watchdog (Intervalo rearmável início ON)

3c Possível de controlar uma carga externa, tal como outra bobina de relé ou temporizador, contactado ao sinal de start no terminal B1

- 3d Com alimentação em DC o START externo (B1) é conectado ao pólo positivo (segundo EN 60204-1)
- 3e O Start externo (B1) pode ser conectado com tensão diferente da alimentação, exemplo:
A1-A2 = 230 V AC
B1-A2 = 24 V DC

* Potenciômetro 10 kΩ / ≥0.25 W; IP66 (acessório opcional)

OUTROS DADOS

- Duração mínima de impulso: 50 ms
- Tempo de restabelecimento: 200 ms
- Montagem em trilho DIN 35 mm (EN 60715)

CONDIÇÕES DE FUNCIONAMENTO

O temporizador, em conformidade com a Diretiva Europeia sobre EMC 2014/30/EC, possui um alto nível de imunidade aos distúrbios sejam radiados ou conduzidos, muito superior aos requisitos previstos na Norma EN 61812-1. Todavia, fontes do tipo transformadores, motores, contatores, interruptores e alguns cabos de potência podem alterar e até danificar, irreversivelmente, o funcionamento do dispositivo. Recomenda-se, portanto, limitar o comprimento dos cabos de conexão e, se necessário, proteger o temporizador com filtros RC, varistor, descarregador de sobretensão.

