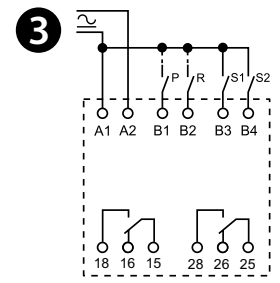
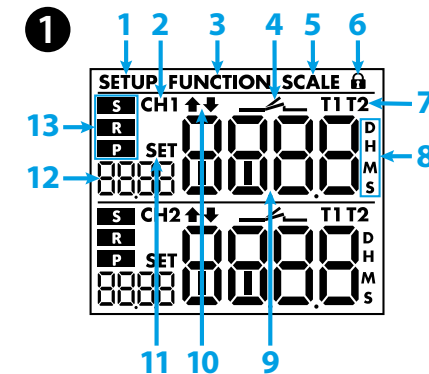


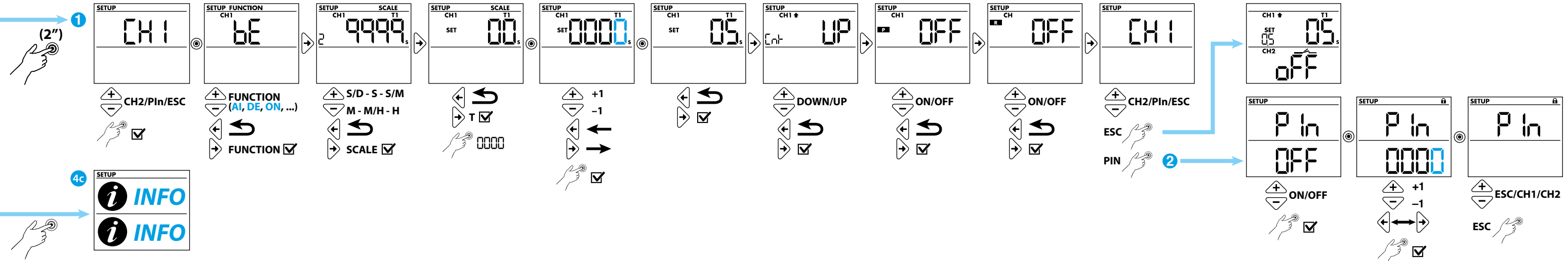
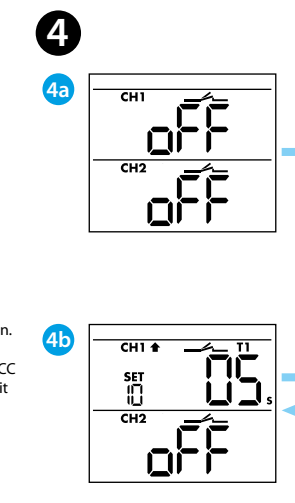
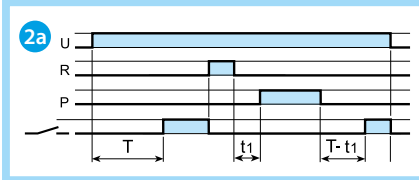
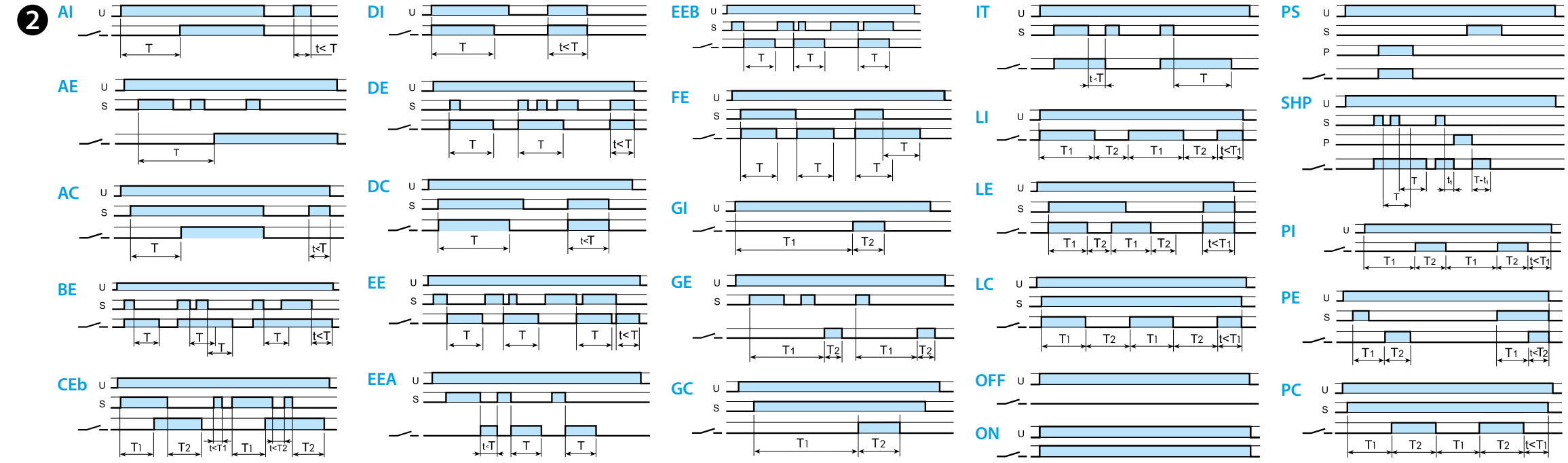


84.02

84.02.0.xxx.0000 U _N 024 (12...24) V AC (50/60 Hz) / DC U _{min} 10 V AC/DC U _{max} 30 V AC/DC P 2.2 VA / 1.2 W	
U _N 230 (110...240) V AC (50 / 60 Hz) / DC U _{min} 90 V AC/DC U _{max} 264 V AC/DC P 4.6 VA / 1.6 W	
1CO (SPDT) + 1CO (SPDT) 16 A 250 V AC	
AC1 4000 VA AC15 (230 V AC) 1000 VA (M) (230 V AC) 0.55 kW DC1 (30/110/220) V (16/0.3/0.12) A	
(-20...+50)°C	
IP20	



- UL US**
- Open type Device
 - Pollution degree 2 Installation Environment
 - Maximum Surrounding Air Temperature 50°C
 - Use 60/75°C copper (Cu) wire only
 - AWG Range: 18-14 Stranded or Solid
 - Field wiring terminal tightening torque 4.4 lb.in. (0.5 Nm)
 - Suitable when protected by: Listed fuse Class CC or Class G rated maximum 10 A or Listed circuit breaker rated maximum 10 A



ČESKY

84.02 MULTIFUNKČNÍ ČASOVÉ RELÉ S NFC (2 NEZÁVISLÉ VÝSTUPY)

- DISPLEJ**
 - 1 Průběh SETUP
 - 2 CH1: kanál 1 (15 - 16 - 18) - CH2: (25 - 26 - 28)
 - 3 Nastavení FUNKCE
 - 4 Stav výstupního kontaktu (ON/OFF)
 - 5 Nastavení časové škály (SCALE)
 - 6 Nastavení PIN
 - 7 T1: doba 1 - T2: doba 2
 - 8 Jednotky času: D: desetiny sekund - S: sekundy - M: minuty - H: hodiny
 - 9 **Displej při programování:** kanál, funkce, škála, nastavení doby, UP/DOWN režim, prodleva & reset ON/OFF, PIN
Displej v normálním provozu: průběh časování a přehled nastavení
 - 10 UP/DOWN
 - 11 SET (nastavení)
 - 12 Displej při nastavení doby, Cnt (průběh)
 - 13 Start (S) - reset (R) - prodleva (P); vstup aktivní

- FUNKCE**
 U: Napájení (A1 - A2) / S: Externí start (B3 - B4) / P: Externí prodleva (B1) / R: Reset (B2) / **2a** Příklady prodleva - Reset (AI)

- SCHÉMA PŘIPOJENÍ**
 A1-A2: Napájení
 B1: Prodleva
 B2: Reset
 B3: Externí start kanálu CH1 (15 - 16 - 18)
 B4: Externí start kanálu CH2 (25 - 26 - 28)
 15 - 16 - 18: Kanál CH1 (napětí - libovolné)
 25 - 26 - 28: Kanál CH2 (napětí - libovolné)

- PROGRAMOVÁNÍ**
 1 Příklad:
 Kanál CH1 - funkce BE - jednotky času; sekundy - nastavení doby 0,5 s - časování UP - prodleva vypnuta (OFF) - reset vypnut (OFF) - **2** kód PIN
 4a Displej - bez zadaného programu
 4b Displej - se zadaným programem (příklad)
 4c **i**

DALŠÍ ÚDAJE
 Minimální délka impulsu: 40 ms
 Doba zotavení: 500 ms po vypnutí napájení, 40 ms po prodlevě, resetu nebo start off

