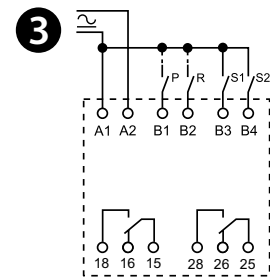
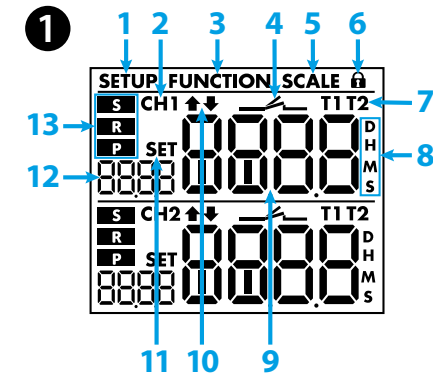


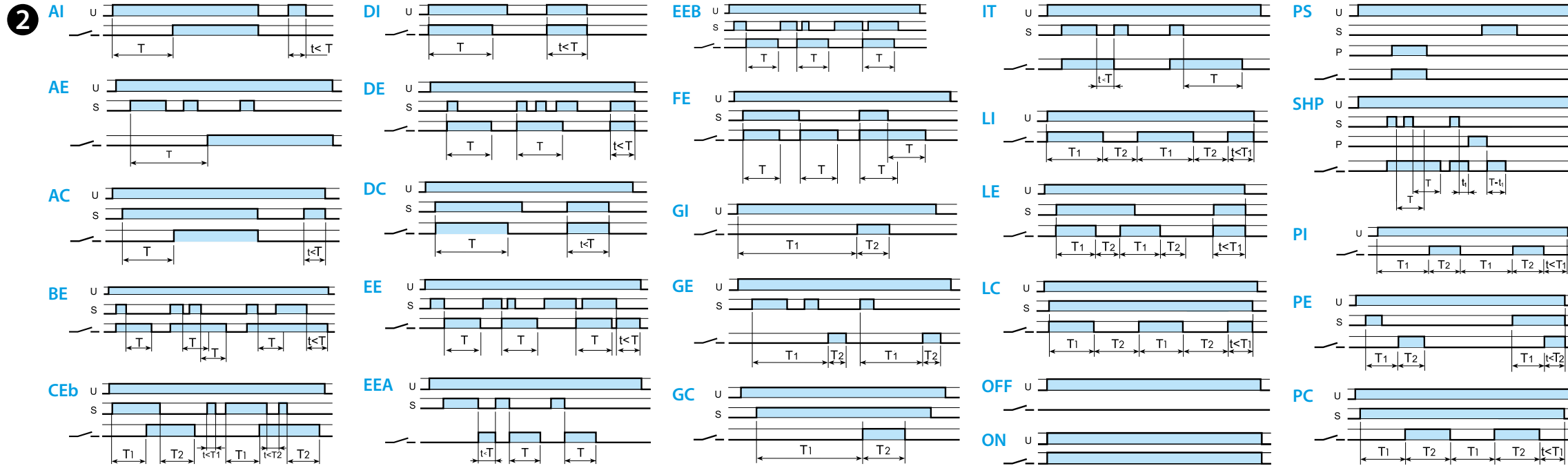
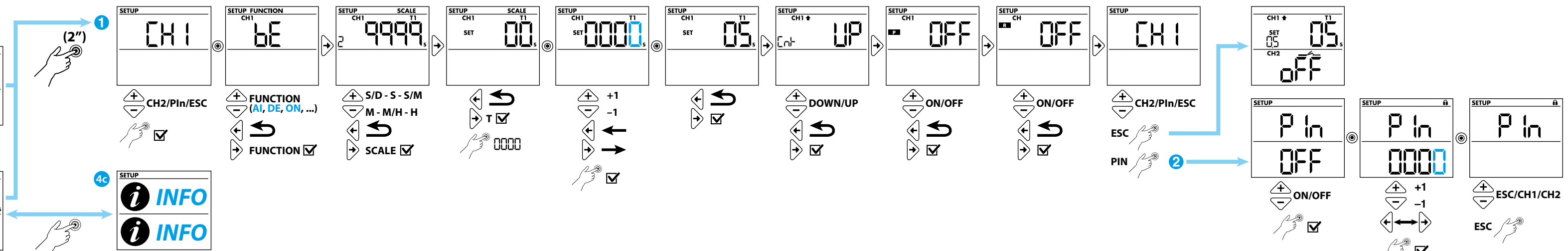
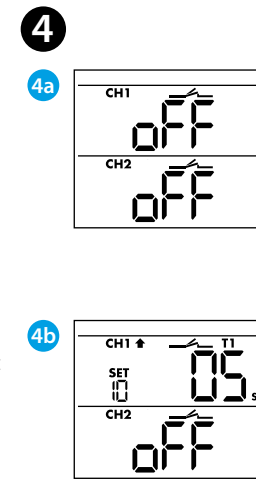


84.02

<b>84.02.0.xxx.0000</b>	
U <sub>N</sub> 024 (12...24) V AC (50/60 Hz) / DC	
U <sub>min</sub> 10 V AC/DC	
U <sub>max</sub> 30 V AC/DC	
P 2.2 VA / 1.2 W	
U <sub>N</sub> 230 (110...240) V AC (50 / 60 Hz) / DC	
U <sub>min</sub> 90 V AC/DC	
U <sub>max</sub> 264 V AC/DC	
P 4.6 VA / 1.6 W	
1CO (SPDT) + 1CO (SPDT)	
16 A 250 V AC	
AC1	4000 VA
AC15 (230 V AC)	1000 VA
(M) (230 V AC)	0.55 kW
DC1 (30/110/220) V	(16/0.3/0.12) A
(-20...+50)°C	
IP20	



- UL US**
- Open type Device
  - Pollution degree 2 Installation Environment
  - Maximum Surrounding Air Temperature 50°C
  - Use 60/75°C copper (Cu) wire only
  - AWG Range: 18-14 Stranded or Solid
  - Field wiring terminal tightening torque 4.4 lb.in. (0.5 Nm)
  - Suitable when protected by: Listed fuse Class CC or Class G rated maximum 10 A or Listed circuit breaker rated maximum 10 A



# ΕΛΛΗΝΙΚΑ

84.02 ΠΟΛΥΛΕΙΤΟΥΡΓΙΚΟ SMARTIMER ΜΕ NFC (2 ανεξάρτητα κανάλια)

- 1 ΕΝΔΕΙΞΕΙΣ ΟΘΟΝΗΣ**
- 1 Ρύθμιση προϊόντος
  - 2 CH1: κανάλι 1 (15 - 16 - 18) - CH2: κανάλι 2 (25 - 26 - 28)
  - 3 Επιλογή λειτουργιών
  - 4 Κατάσταση επαφής εξόδου (ON/OFF)
  - 5 Επιλογή μονάδας μέτρησης - Ρύθμιση χρόνου
  - 6 PIN
  - 7 T1: χρόνος 1 - T2: χρόνος 2
  - 8 Μονάδα μέτρησης: D: δέκατα του δευτερολέπτου - S: δευτερόλεπτα - M: λεπτά - H: ώρες
  - 9 **Οθόνη ρύθμισης δεδομένων:** κανάλι, λειτουργίες, κλίμακα χρόνου, χρόνος τερματισμού, μέτρηση UP/DOWN, ON/OFF παύση και επαναφορά, PIN
  - Οθόνη κανονικής λειτουργίας:** εκτελείται συγχρονισμός, τιμές που έχουν ρυθμιστεί
  - 10 Μέτρηση down/up
  - 11 Ρύθμιση τιμών
  - 12 Χρόνος που έχει ρυθμιστεί - Cnt: μέτρηση
  - 13 Ενεργές εντολές Εκκίνησης(S) - Επαναφοράς(R) - Παύσης(P)

- 2 ΛΕΙΤΟΥΡΓΙΕΣ**
- U: Τροφοδοσία προϊόντος (A1 - A2) /
  - S: Εξωτερικό Start (B3 - B4) / P: Παύση (B1) / R: Reset (B2) /
  - 2a παραδείγματα Παύση - Reset (A1)

- 3 ΔΙΑΓΡΑΜΜΑ ΣΥΝΔΕΣΗΣ**
- A1-A2: τροφοδοσία
  - B1: παύση
  - B2: επαναφορά
  - B3: εξωτερικό start κανάλι 1 (15 - 16 - 18)
  - B4: εξωτερικό start κανάλι 2 (25 - 26 - 28)
  - 15 - 16 - 18: κανάλι 1 (επαφή ελεύθερη από ρεύμα)
  - 25 - 26 - 28: κανάλι 2 (επαφή ελεύθερη από ρεύμα)

- 4 ΠΡΟΓΡΑΜΜΑΤΙΣΜΟΣ**
- 1 Παράδειγμα προγραμματισμού: κανάλι 1 - λειτουργία BE - μονάδα μέτρησης σε δευτερόλεπτα - χρόνος που έχει ρυθμιστεί 0,5 δευτ - count up - παύση ανενεργή (OFF) - επαναφορά ανενεργή (OFF) - 2 με ρύθμιση του PIN
  - 4a Οθόνη που εμφανίζεται κατά την πρώτη εγκατάσταση
  - 4b Οθόνη που εμφανίζεται με προϊόν που χρησιμοποιείται ήδη (παραδείγματα)
  - 4c 7

**ΆΛΛΑ ΣΤΟΙΧΕΙΑ**  
 Ελάχιστη διάρκεια παλμού: 40 ms  
 Χρόνος προσαρμογής: 500 ms (από τροφοδοσία)  
 40 ms (από εντολές)

