

REPORT

Serie 84



finder®

SWITCH TO THE FUTURE



Temporizador digital

SMARTimer

Tipo 84.02

Máxima precisión
en el ajuste del tiempo,
con un dispositivo fácil y rápido
de instalar.

Un paso adelante para una programación
más sencilla, flexible e inmediata
directamente desde tu smartphone.
Con tecnología NFC y App Android
"Finder Toolbox".

"Temporizador digital "dos en uno":
dos canales programables,
de manera totalmente independiente,
en un único componente.



Homologaciones (según los tipos)



Características

- Dos modalidades de programación: "Smart" mediante Smartphone con tecnología NFC o también "Clásica" mediante el mando incorporado
- Amplia pantalla LCD retroiluminada para una fácil lectura de los parámetros
- Flexibilidad: posibilidad de crear funciones específicas, combinando las **30 funciones disponibles** en cada canal
- Gran precisión y posibilidad de selección en la definición de los tiempos:
 - Escalas selectivas en décimas de segundo, segundos, minutos, horas
 - Tiempos ajustables desde 1 décima de segundo hasta 9999 horas
- Visualización del tiempo fijado, tiempo parcial, indicador de la temporización en curso, estado de las entradas, estado de las salidas
- Dos contactos conmutados de 16 A independientes



Tipo 84.02.0.230.0000

- Tensión nominal de alimentación: 110...240 V AC/DC no polarizada
- Rango de funcionamiento: 90...264 V AC/DC (47/63Hz)

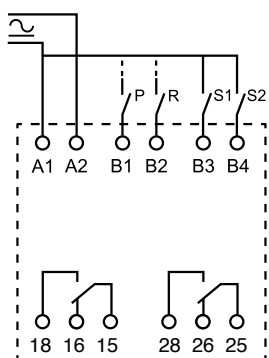


Tipo 84.02.0.024.0000

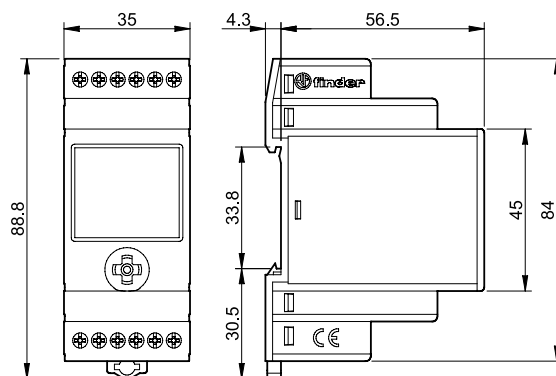
- Tensión nominal de alimentación: 12...24 V AC/DC no polarizada
- Rango de funcionamiento: 10...30 V AC/DC (47/63Hz)
- Apto para la conexión directa de sensores de proximidad (tanto PNP como NPN)

Funciones

OFF	Relé siempre OFF
ON	Relé siempre ON
AI	Temporizado a la puesta en tensión
DI	Intervalo
GI	Impulso retardado
LI	Accionamiento intermitente asimétrico (inicio trabajo)
PI	Accionamiento intermitente asimétrico (inicio reposo)
SW	Accionamiento intermitente simétrico (inicio trabajo)
SP	Accionamiento intermitente simétrico (inicio reposo)
AE	Temporizado al inicio de la señal de mando
AC	Retardo a la conexión con señal de mando cerrada
BE	Temporizado al corte de la señal de mando
DE	Intervalo al inicio de la señal de mando
NEW DC	Intervalo instantáneo con señal de mando cerrada
EE	Intervalo al corte de la señal de mando
FE	Intervalo al inicio y al corte de la señal de mando
EEa	Intervalo al corte de la señal de mando (rearmable)
EEb	Intervalo al corte de la señal de mando
WD	Intervalo al inicio de la señal de mando (rearmable)
GE	Impulso retardado al inicio de la señal de mando
NEW GC	Impulso retardado con señal de mando
LE	Accionamiento intermitente asimétrico con señal de mando (inicio trabajo)
NEW LC	Intermitencia asimétrica (inicio trabajo) con señal de mando
PE	Accionamiento intermitente asimétrico con señal de mando (inicio reposo)
NEW PC	Intermitencia asimétrica (inicio reposo) con señal de mando
NEW CEb	Retardo independiente a la conexión y a la desconexión con señal de mando
IT	Telerruptor temporizado
SS	Monoestable con mando de marcha
PS	Monoestable con mando de pausa
SHp	Temporizado al corte de la señal de mando, con mando de pausa



- Entradas de mando separadas por canal
- Entrada de Reset común (habilitar por canal)
- Entrada de Pausa común (habilitar por canal)
- PIN de seguridad para proteger el acceso a la programación
- Tipo de conteo selectivo Up/Down
- Precisión de temporizado: $\pm 0.05\%$
- Temperatura de trabajo $-20^{\circ} + 50^{\circ}$
- Montaje sobre carril DIN 35 mm (EN 60715)



FINDER se reserva el derecho de realizar modificaciones en las características de sus productos en cualquier momento y sin previo aviso. FINDER declina cualquier responsabilidad por un uso inadecuado o equivocado de sus productos que pueda ocasionar daños a cosas o personas.

ADV84ES-V/19