

REPORT

Série 84



finder®

SWITCH TO THE FUTURE



Temporisation digitale

SMARTimer

Type 84.02

Précision maximale dans la sélection du temps, avec un appareil facile et rapide à installer.

Programmation plus simple, flexible et immédiate directement à partir d'un smartphone. Avec technologie NFC et application Android "Finder Toolbox".

"deux en un": deux canaux programmables, de manière totalement indépendante, dans un seul produit.



Homologations (selon les types)



Caractéristiques

- Deux modes de programmation: "Smart" avec un Smartphone équipé de la technologie NFC ou "classique" à partir du joystick en façade
- Ecran LCD de dimensions importantes rétro éclairé pour une lecture facile des paramètres
- Flexibilité: possibilité de créer des fonctions spécifiques, en combinant les **30 fonctions disponibles** sur chaque canal
- Précision et possibilités importantes de choix pour la définition des temps:
 - Echelle de temps sélectionnable en dixièmes de seconde, secondes, minutes, heures
 - Temps sélectionnable de 1 dixième de seconde jusqu'à 9999 heures
- Visualisation du temps programmé, temps partiel, indicateur de la temporisation en cours, état des entrées, état des sorties
- Deux contacts inverseurs indépendants de 16 A



Type 84.02.0.230.0000

- Tension d'alimentation nominale: 110...240 V AC/DC non polarisée
- Plage de fonctionnement: 90...264 V AC/DC (47/63Hz)

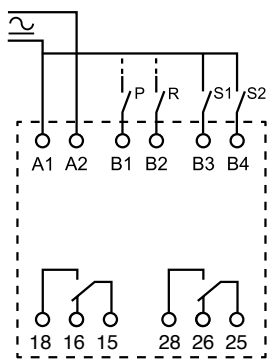


Type 84.02.0.024.0000

- Tension d'alimentation nominale: 12...24 V AC/DC non polarisée
- Plage de fonctionnement: 10...30 V AC/DC (47/63Hz)
- Possibilité d'interfaçage direct avec détecteur de proximité (soit PNP soit NPN)

Fonctions	OFF	Relais OFF
	ON	Relais ON
	AI	Temporisé à la mise sous tension
	DI	Intervalle
	GI	Impulsion fixe retardé
	LI	Clignotant à cycle asymétrique départ travail
	PI	Clignotant à cycle asymétrique départ repos
	SW	Clignotant à cycle symétrique départ travail
	SP	Clignotant à cycle symétrique départ repos
	AE	Temporisé à la mise sous tension avec signal de commande
NEW	AC	Retard à la mise sous tension avec signal de commande fermé
	BE	Temporisé à la coupure avec signal de commande
	DE	Intervalle avec signal de commande
NEW	DC	Intervalle Instantané avec signal de commande fermé
	EE	Intervalle au retrait du signal de commande
	FE	Intervalle à l'établissement et au retrait du signal de commande
	EEa	Intervalle au retrait du signal de commande (avec déclenchement éventuel)
	EEb	Intervalle au retrait du signal de commande
	WD	Surveillance
	GE	Impulsion fixe avec signal de commande
NEW	GC	Impulsion retardée avec signal de commande
	LE	Clignotant à cycle asymétrique départ travail avec signal de commande
NEW	LC	Clignotant à cycle asymétrique départ Travail avec signal de commande fermé
	PE	Clignotant à cycle asymétrique départ repos avec signal de commande
NEW	PC	Clignotant à cycle asymétrique départ Travail avec signal de commande fermé
	CEb	Temporisé à la mise sous tension et à la coupure avec signal de commande et temps différents
	IT	Télérupteur temporisé
	SS	Monostable avec commande de start
	PS	Monostable avec commande de pause
	SHp	Temporisé à la coupure du signal de commande et fonction pause avec déclenchement (Fonction "douche")

FINDER se réserve le droit d'apporter toutes modifications aux caractéristiques techniques de ses produits à tout moment et sans préavis.
 FINDER décline toutes responsabilités dans le cas d'un mauvais usage ou utilisation de ses produits qui pourrait entraîner des conséquences sur les personnes ou sur les biens.



- Starts séparés pour chaque canal
- Reset commun (intervient sur chaque canal)
- Pause commune (intervient sur chaque canal)
- PIN programmable pour protéger l'accès à la programmation
- Possibilité de sélection du mode de comptage: croissant/ décroissant
- Précision de temporisation: $\pm 0.05\%$
- Température de fonctionnement -20° à $+50^{\circ}\text{C}$
- Montage sur rail 35 mm (EN 60715)

