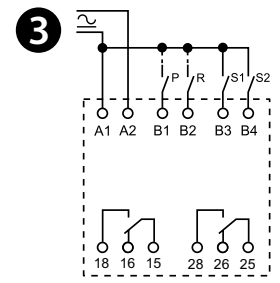
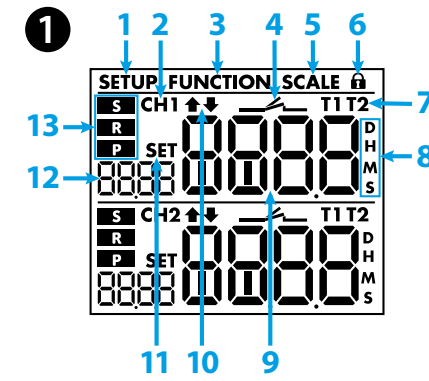


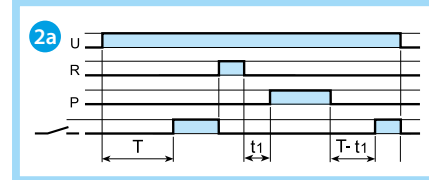
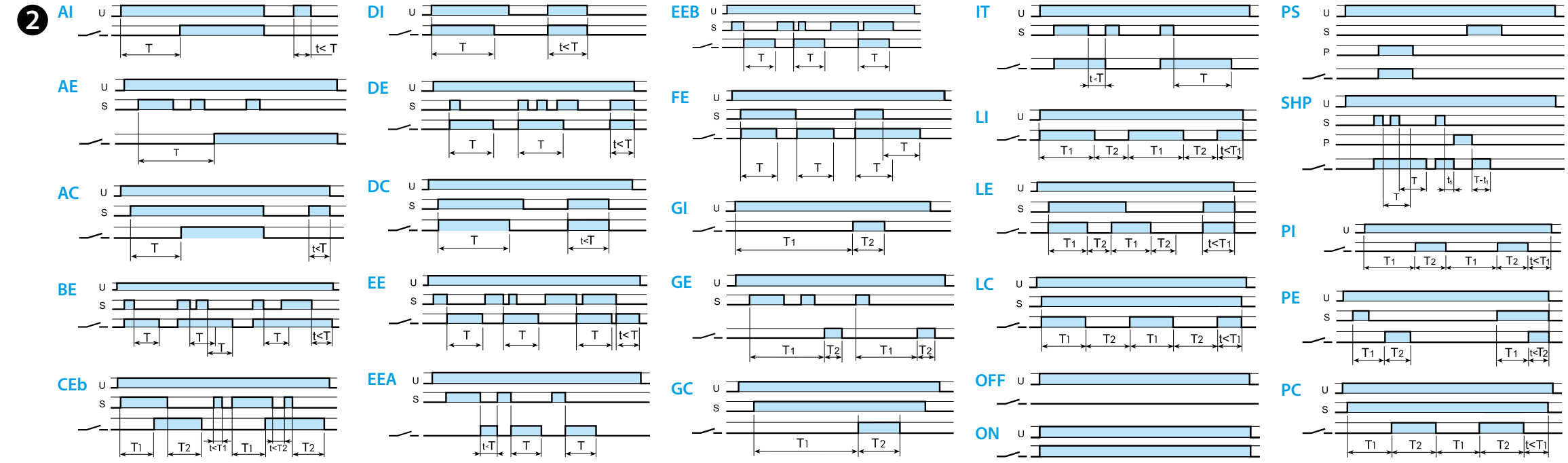
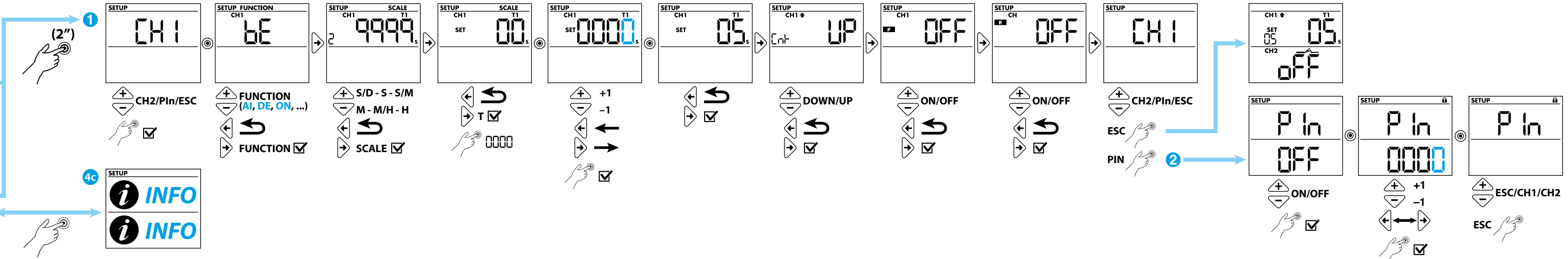
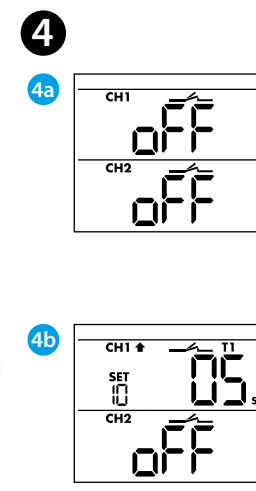


84.02

<b>84.02.0.xxx.0000</b> U <sub>N</sub> 024 (12...24) V AC (50/60 Hz) / DC U <sub>min</sub> 10 V AC/DC U <sub>max</sub> 30 V AC/DC P 2.2 VA / 1.2 W	
U <sub>N</sub> 230 (110...240) V AC (50 / 60 Hz) / DC U <sub>min</sub> 90 V AC/DC U <sub>max</sub> 264 V AC/DC P 4.6 VA / 1.6 W	
1CO (SPDT) + 1CO (SPDT) 16 A 250 V AC	
AC1 4000 VA AC15 (230 V AC) 1000 VA (M) (230 V AC) 0.55 kW DC1 (30/110/220) V (16/0.3/0.12) A	
(-20...+50)°C	
IP20	



- UL US**
- Open type Device
  - Pollution degree 2 Installation Environment
  - Maximum Surrounding Air Temperature 50°C
  - Use 60/75°C copper (Cu) wire only
  - AWG Range: 18-14 Stranded or Solid
  - Field wiring terminal tightening torque 4.4 lb.in. (0.5 Nm)
  - Suitable when protected by: Listed fuse Class CC or Class G rated maximum 10 A or Listed circuit breaker rated maximum 10 A



# FRANCAIS

## 84.02 SMARTIMER MULTIFONCTIONS AVEC PROGRAMMATION NFC (2 CANAUX INDÉPENDANTS)

- 1 INDICATIONS A L'ÉCRAN**
- Réglage du produit
  - CH1: Canal 1 (15 - 16 - 18) - CH2: canal 2 (25 - 26 - 28)
  - Sélection des fonctions
  - Etat du contact de sortie (ON/OFF)
  - Réglage de l'échelle de temps et de la temporisation
  - Code PIN
  - T1: Temps 1 - T2: Temps 2
  - Unités de temps: D: 0.1 seconde - S: seconde - M: minute - H: heure
  - Données affichées à l'écran:** Canal, Fonction, Échelle de temps, Réglage(s) de la temporisation, Comptage ou décompte de la temporisation, Pause & Reset ON/OFF, Code PIN
  - Affichage normal en utilisation:** Temporisation en cours et valeurs réglées
  - Comptage ou décompte du temps
  - Temporisation réglée
  - Temporisation réglée, Cnt: comptage
  - Commande de Start (S) - Reset (R) - Pause (P) Active

- 2 FONCTIONS**
- U: Alimentation (A1 - A2) / S: Start externe (B3 - B4) / P: Pause (B1) / R: Reset (B2) / **2a** Exemples Pause - Reset (AI)

- 3 SCHEMA DE RACCORDEMENT**
- A1-A2: Alimentation
  - B1: Pause
  - B2: Reset
  - B3: Start externe canal 1 (15 - 16 - 18)
  - B4: Start externe canal 2 (25 - 26 - 28)
  - 15 - 16 - 18: canal 1 (contact libre de potentiel)
  - 25 - 26 - 28: canal 2 (contact libre de potentiel)

- 4 PROGRAMMATION**
- Exemple de programmation: canal 1 - fonction BE - échelle de temps en seconde - temporisation réglée 0.5 sec - comptage du temps (count up) - Fonction Pause désactivée (OFF) - Fonction Reset désactivée (OFF)
  - Avec code PIN activé
  - Données affichées à la première installation
  - Données affichées en utilisation normale (exemple)
  - Info icon

**AUTRES DONNÉES**  
 Durée minimum d'impulsion : 40 ms  
 Temps de réarmement : 500 ms (pour l'alimentation)  
 40 ms (pour les commandes)

