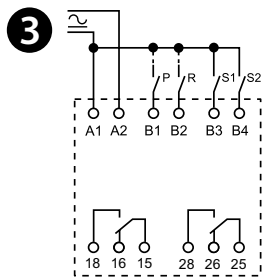
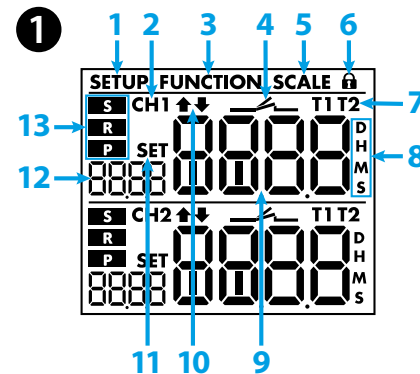


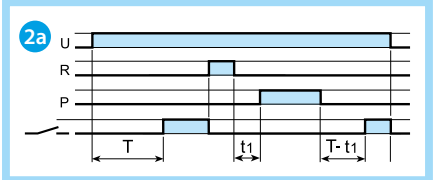
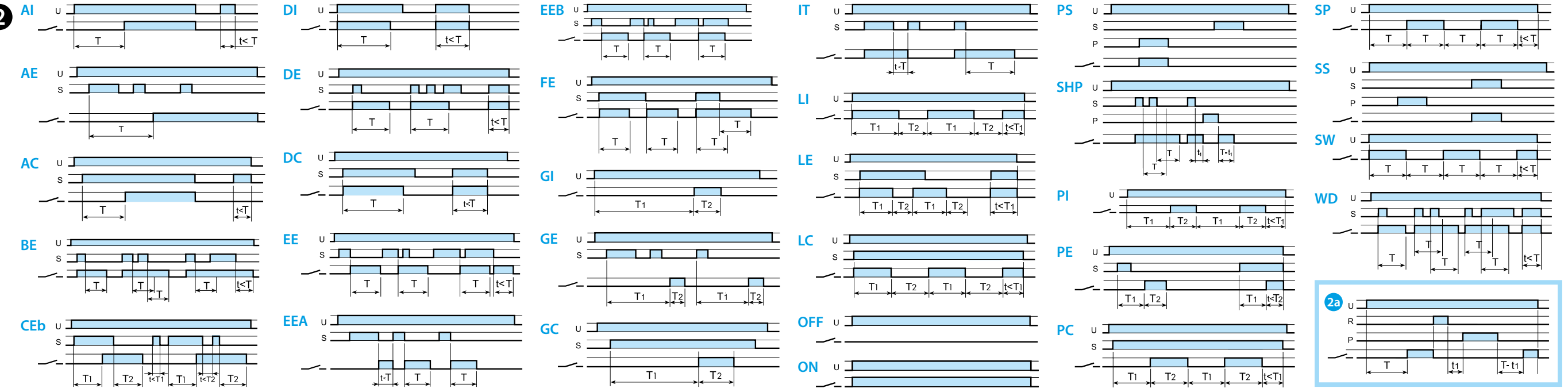
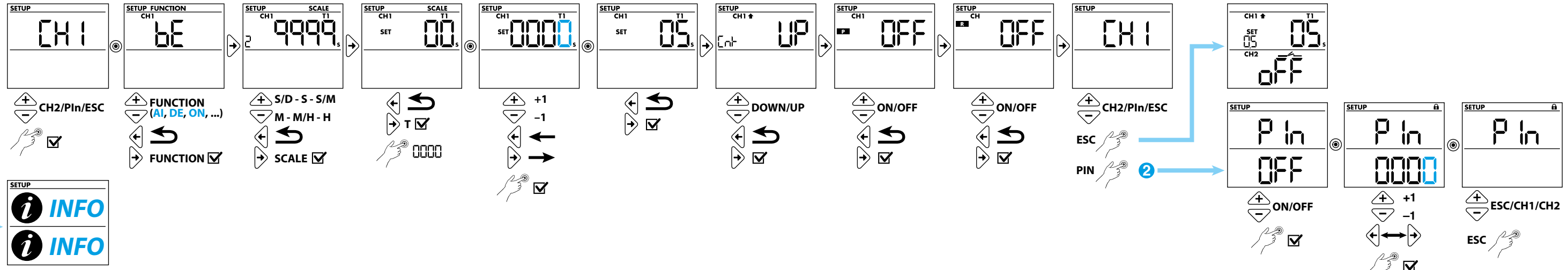
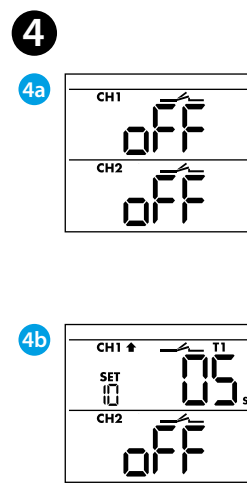


84.02

<b>84.02.0.xxx.0000</b> U <sub>N</sub> 024 (12...24) V AC (50/60 Hz) / DC U <sub>min</sub> 10 V AC/DC U <sub>max</sub> 30 V AC/DC P 2.2 VA / 1.2 W	
U <sub>N</sub> 230 (110...240) V AC (50 / 60 Hz) / DC U <sub>min</sub> 90 V AC/DC U <sub>max</sub> 264 V AC/DC P 4.6 VA / 1.6 W	
1CO (SPDT) + 1CO (SPDT) 16 A 250 V AC	
AC1	4000 VA
AC15 (230 V AC)	1000 VA
(M) (230 V AC)	0.55 kW
DC1 (30/110/220) V	(16/0.3/0.12) A
(-20...+50)°C	
IP20	



- Open type Device
- Pollution degree 2 Installation Environment
- Maximum Surrounding Air Temperature 50°C
- Use 60/75°C copper (Cu) wire only
- AWG Range: 18-14 Stranded or Solid
- Field wiring terminal tightening torque 4.4 lb.in. (0.5 Nm)
- Suitable when protected by: Listed fuse Class CC or Class G rated maximum 10 A or Listed circuit breaker rated maximum 10 A



# MAGYAR

## 84.02 TÖBBFUNKCIÓS IDŐRELÉ / SMARTIMER NFC ADATÁTVITELLEL (2 FÜGGTLEN CSATORNÁVAL)

- A KIJELENŐ MEGJELENŐ INFORMÁCIÓK MAGYARÁZATA**
    - Beállítások
    - CH1: csatorna 1 (15-16-18 jelű váltóérintkező)
    - CH2: csatorna 2 (25-26-28 jelű váltóérintkező)
    - Beállított funkció
    - A kimeneti záróérintkező állapota (ON: BE / OFF: KI)
    - Időegység beállítása
    - PIN megadása
    - T1: Idő 1 - T2: Idő 2
    - Időegységek: D: 0,1 másodperc - S: másodperc - M: perc - H: óra
    - Programok kijelzése:** csatorna, funkció, időegység, időbeállítás(ok), idő lefolyása: UP: előre/DOWN: vissza, szünet, reset, ON/OFF, PIN megadása
    - Üzemi állapot jelzése:** Időkésleltetés kezdete és beállítások kijelzése
    - UP: előre / DOWN: vissza
    - Beállítás
    - A beállított idő kijelzése, Cnt (számlálás = előre/-visszaszámlálás)
    - (Start) S - (Reset) R - (szünet) P - bemenet: aktív
  - Működési módok (az NO záróérintkező(k) állapotát mutatják)**
    - U: Tápfeszültség (A1 - A2) / S: Külső indítókontaktus (B3 - B4) / P: Külső szünetkontaktus (B1) / R: Reset (B2) / 2a: Péládák Szünet - Reset (AI)
  - Bekötési vázlat**
    - A1-A2: Tápfeszültség
    - B1: Szünetkontaktus
    - B2: Resetkontaktus
    - B3: 1-es csatorna (15-16-18 jelű váltóérintkező) külső indítókontaktusa
    - B4: 2-es csatorna (25-26-28 jelű váltóérintkező) külső indítókontaktusa
    - 15 - 16 - 18: jelű váltóérintkező: 1-es csatorna (potenciálmentes kontaktus)
    - 25 - 26 - 28: jelű váltóérintkező: 2-es csatorna (potenciálmentes kontaktus)
  - Programozási példa**
    - Csatorna 1 - BE funkció - időegység: másodperc (s) - beállított idő 0,5 s - idő lefolyása: előre - P szünet kikapcsolva (OFF) - R reset kikapcsolva (OFF) - 2 PIN kód megadása
    - Kijelző - ha nincs programozás
    - Kijelző - ha van programozás
    - 1
- További adatok**  
A legrövidebb vezérlőimpulzus hossza: 40 ms  
Újraéledési idő: 500 ms (a tápfeszültség lekapcsolása után) ill. 40 ms a P szünet-, R reset- és S indítókontaktus nyitása után

