

REPORT

Serie 84



finder®

SWITCH TO THE FUTURE



Temporizzatore digitale

SMARTimer

Tipo 84.02

Massima precisione
nell'impostazione dei tempi,
con un dispositivo facile e veloce
da installare.

Programmazione semplice, flessibile
e immediata direttamente dal tuo
smartphone.

Con tecnologia NFC e App Android
Finder Toolbox.

"Due in uno": due canali programmabili,
in maniera totalmente indipendente,
in un unico prodotto.



Omologazioni (a seconda dei tipi)



Caratteristiche

- Due modalità di programmazione: "Smart" tramite Smartphone con tecnologia NFC oppure "Classica" mediante joystick integrato
- Ampio display LCD retroilluminato per una facile lettura dei parametri
- Flessibilità: possibilità di creare funzionalità specifiche, combinando le **30 funzioni disponibili** su ciascun canale
- Grande precisione e possibilità di scelta per la definizione dei tempi
 - Scala impostabile in decimi di secondo, secondi, minuti, ore
 - Tempi impostabili da 1 decimo di secondo a 9999 ore
- Visualizzazione del tempo target, tempo parziale, indicatore di temporizzazione in corso, stato degli ingressi, stato delle uscite
- Due contatti in scambio indipendenti da 16 A



Tipo 84.02.0.230.0000

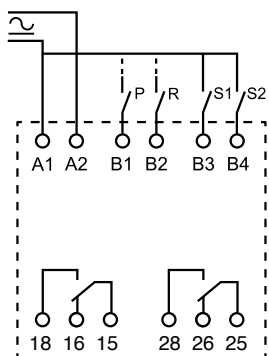
- Tensione di alimentazione nominale: 110...240 V AC/DC non polarizzata
- Campo di funzionamento: 90...264 V AC/DC (47/63Hz)



Tipo 84.02.0.024.0000

- Tensione di alimentazione nominale: 12...24 V AC/DC non polarizzata
- Campo di funzionamento: 10...30 V AC/DC (47/63Hz)
- Possibilità di interfacciamento diretto con sensori di prossimità (sia PNP che NPN)

Funzioni	OFF	Relè OFF
	ON	Relè ON
	AI	Ritardo all'inserzione
	DI	Intervallo
	GI	Impulso ritardato
	LI	Intermittenza asimmetrica (inizio ON)
	PI	Intermittenza asimmetrica (inizio OFF)
	SW	Intermittenza simmetrica (inizio ON)
	SP	Intermittenza simmetrica (inizio OFF)
	AE	Ritardo all'inserzione con segnale di comando
NEW	AC	Ritardo all'inserzione con segnale di comando chiuso
	BE	Ritardo alla disinserzione con segnale di comando
	DE	Intervallo istantaneo con il segnale di comando
NEW	DC	Intervallo istantaneo con segnale di comando chiuso
	EE	Intervallo al rilascio del segnale di comando
	FE	Doppio intervallo, istantaneo al comando e al rilascio del comando
	EEa	Intervallo al rilascio del segnale di comando (riarmabile)
	EEb	Intervallo al rilascio del segnale di comando
	WD	Sorveglianza
	GE	Impulso ritardato istantaneo con il segnale di comando
NEW	GC	Impulso ritardato con segnale di comando chiuso
	LE	Intermittenza asimmetrica inizio ON con segnale di comando
NEW	LC	Intermittenza asimmetrica, inizio ON, con segnale di comando chiuso
	PE	Intermittenza asimmetrica inizio OFF con segnale di comando
NEW	PC	Intermittenza asimmetrica, inizio OFF, con segnale di comando chiuso
	CEb	Ritardi indipendenti, all'inserzione ed alla disinserzione, con segnale di comando
	IT	Passo-passo temporizzato
	SS	Monostabile con comando da Start
	PS	Monostabile con comando da Pausa
	SHp	"Funzione doccia", ritardo alla disinserzione con segnale di comando e pausa



- Ingressi di Start separati per ogni canale
- Ingresso di Reset comune (abilitabile su ciascun canale)
- Ingresso di Pausa comune (abilitabile su ciascun canale)
- PIN impostabile per proteggere l'accesso alla programmazione
- Tipo di conteggio selezionabile Up/Down
- Precisione di temporizzazione: $\pm 0.05\%$
- Temperatura di esercizio $-20^{\circ} + 50^{\circ}$
- Montaggio su barra 35 mm (EN 60715)

