

REPORT

Serie 84



finder®

SWITCH TO THE FUTURE

NEW



SMARTimer

Type 84.02

**Twee onafhankelijk
programmeerbare kanalen
in een product**

Een stap vooruit in het makkelijker,
sneller en flexibeler programmeren
direct vanuit uw smartphone.
Met NFC- technologie en de
Finder Toolbox Android app.



EG-richtlijn/keurmerken (Details op aanvraag)



Eigenschappen

- Twee programmeermodes: "Smart" mode via smartphone met NFC-chip met behulp van de Finder Toolbox Android App en "Classic" mode met de joystick
- Breed backlight display voor het eenvoudig aflezen van alle informatie tijdens het instellen en tijdens de normale werking van het tijdrelais
- Flexibiliteit: Mogelijkheid om nieuwe specifieke functies te creëren door het combineren van de 25 beschikbare functies op elk kanaal
- Hoge nauwkeurigheid en veel keuzemogelijkheden voor het instellen van tijden:
 - Tijdseenheden: 0,1 seconden, seconden, minuten en uren
 - Instelbaar in 4 digits, tussen 000,1 seconden en 9999 uren
- Groot display voor het eenvoudig bekijken van de setup tijd, de actuele tijd, het tijdsverloop en de status van het uitgangcontact
- Twee onafhankelijk instelbare wisselcontacten van 16 A



Type 84.02.0.230.0000

- Nominale spanning: 110...240 V AC/DC (niet gepolariseerd)
- Werkspanningsbereik: 90...264 V AC/DC (47/63Hz)

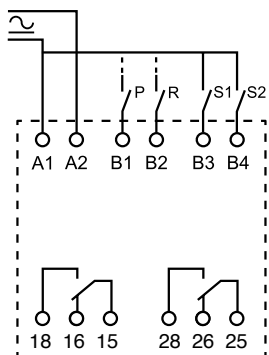


Type 84.02.0.024.0000

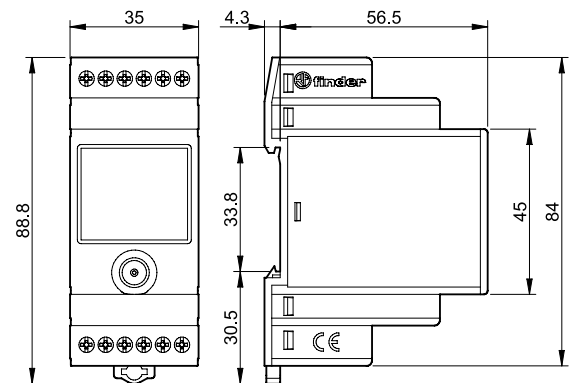
- Nominale spanning: 12...24 V AC/DC (niet gepolariseerd)
- Werkspanningsbereik: 10...30 V AC/DC (47/63Hz)
- De ingang van de 84.02.0.024.0000 kan gebruikt worden om direct benaderingsschakelaars aan te sluiten (zowel PNP als NPN)

FUNCTIES

OFF	Relais UIT
ON	Relais AAN
AI	Vertraagd-opkomend
DI	Inschakel-wissend
GI	Impulsgever
LI	Pulsgever, asymmetrisch, impuls-beginnend
PI	Pulsgever, asymmetrisch, pauze-beginnend
SW	Knipperfunctie, impuls-beginnend
SP	Knipperfunctie, pauze-beginnend
AE	Vertraagd-opkomend via startcontact
BE	Vertraagd-afvallend
CE	Inschakel-en afvalvertragend
DE	Inschakel-wissend (impulsvormer)
EE	Uitschakel-wissend
FE	Inschakel-/ uitschakel-wissend
EEd	Uitschakel-wissend (hertrigbaar)
EEb	Uitschakel-wissend
WD	Watchdog (Inschakel-wissend hertrigbaar)
GE	Impulsgever via startcontact
LE	Pulsgever, asymmetrisch, impuls-beginnend met startsignaal
PE	Pulsgever, asymmetrisch, pauze-beginnend met startsignaal
IT	Vertraagd afvallend, resetbaar
SS	Monostabiel relais via startcontact
PS	Monostabiel relais via pauzecontact
SHp	"Shower" (Vertraagd afvallend, via pauzecontact met onderbreking)



- Twee onafhankelijke startcontacten - een per kanaal
- Een gemeenschappelijk reset contact met keuzemogelijkheid voor 1 kanaal of 2 kanalen
- Een gemeenschappelijk pauze contact met keuzemogelijkheid voor 1 kanaal of 2 kanalen
- Programmeerbeveiliging met PIN-code
- Instelnauwkeurigheid (van eindwaarde) ± 0,05 %
- Omgevingstemperatuur -20...+50 °C
- Voor 35 mm rail (EN 60715)



Alle gegevens uit deze flyer zijn uitsluitend als beschrijving van de producten bedoeld en niet als vaststaande eigenschappen te gebruiken waar rechten aan kunnen worden ontleend. Technische veranderingen behouden wij ons voor.