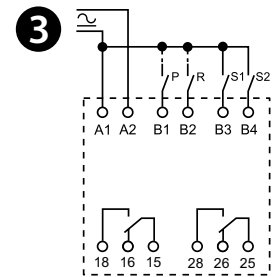
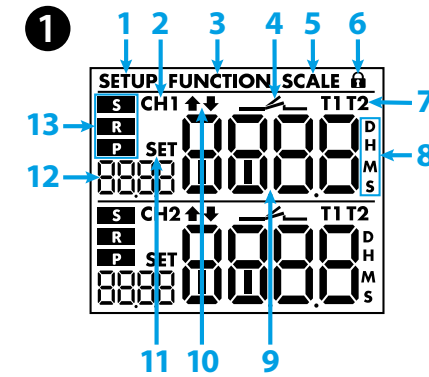


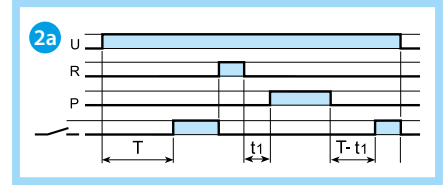
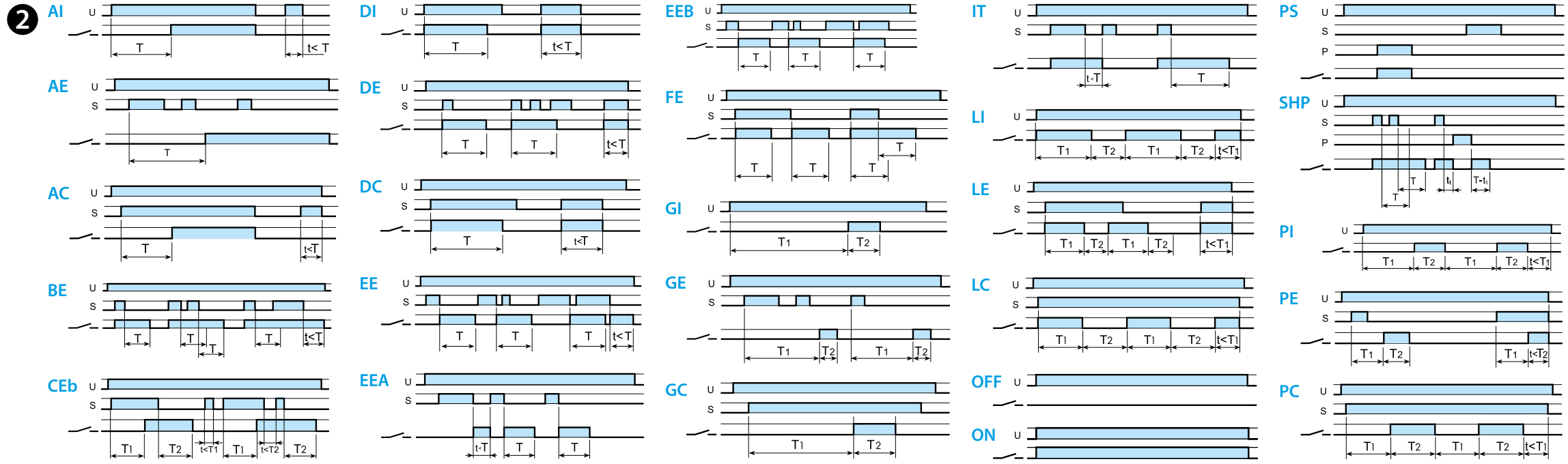
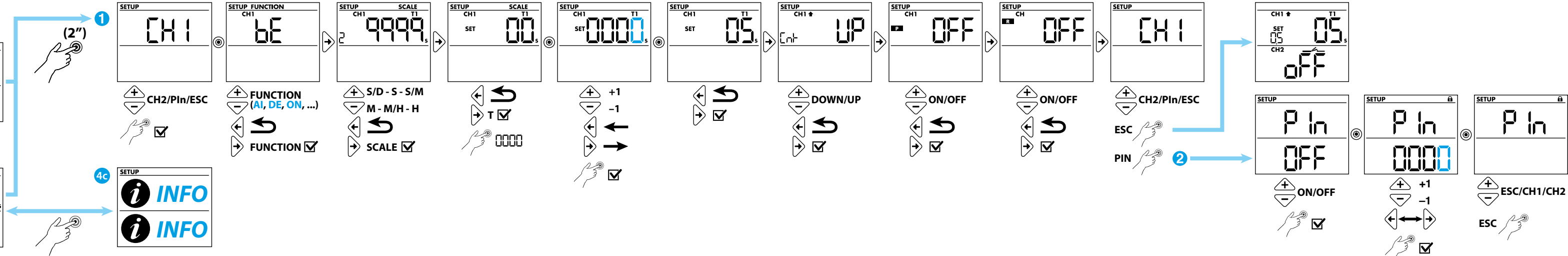
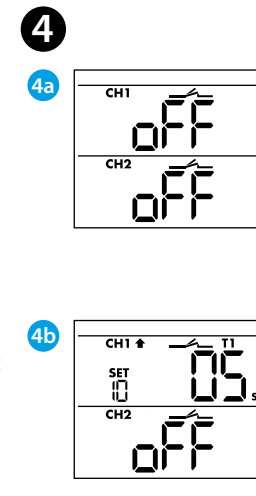


84.02

84.02.0.xxx.0000 U _N 024 (12...24) V AC (50/60 Hz) / DC U _{min} 10 V AC/DC U _{max} 30 V AC/DC P 2.2 VA / 1.2 W U _N 230 (110...240) V AC (50 / 60 Hz) / DC U _{min} 90 V AC/DC U _{max} 264 V AC/DC P 4.6 VA / 1.6 W	
1CO (SPDT) + 1CO (SPDT) 16 A 250 V AC	
AC1 4000 VA AC15 (230 V AC) 1000 VA (M) (230 V AC) 0.55 kW DC1 (30/110/220) V (16/0.3/0.12) A	
(-20...+50)°C IP20	



- UL US**
- Open type Device
 - Pollution degree 2 Installation Environment
 - Maximum Surrounding Air Temperature 50°C
 - Use 60/75°C copper (Cu) wire only
 - AWG Range: 18-14 Stranded or Solid
 - Field wiring terminal tightening torque 4.4 lb.in. (0.5 Nm)
 - Suitable when protected by: Listed fuse Class CC or Class G rated maximum 10 A or Listed circuit breaker rated maximum 10 A



POLSKI

84.02 SMARTIMER WIELOFUNKCYJNY Z NFC (2 niezależne kanały)

- 1 OPIS WYŚWIETLACZA**
- 1 Ustawienia produktu
 - 2 CH1: kanał 1 (15 - 16 - 18) - CH2: kanał 2 (25 - 26 - 28)
 - 3 Wybór funkcji
 - 4 Stan styku wyjściowego (ON/OFF)
 - 5 Wybór jednostki miary - Ustawienie czasu
 - 6 PIN
 - 7 T1: czas 1 - T2: czas 2
 - 8 Jednostki Miary: D: dziesiątki sekund - S: sekundy - M: minuty - H: godziny
 - 9 Wyświetlacz ustawienia danych: kanał, funkcje, skala czasów, czas zakończenia, liczenie UP / DOWN, ON / OFF przerwa i reset, PIN
 - 10 Count down/up
 - 11 Ustawienia wartości
 - 12 Ustawiony czas - Cnt: liczenie
 - 13 Polecenie Startu (S) - Resetu (R) - Pauzy (P) aktywne

- 2 FUNKCJE**
- U: Zasilenie produktu (A1 - A2) / S: Start zewnętrzny (B3 - B4) / P: Przerwa (B1) / R: Reset (B2) / 2a Przykłady Przerwa - Reset (AI)

- 3 SCHEMAT POŁĄCZENIA**
- A1-A2: Zasilanie
 - B1: Przerwa
 - B2: Reset
 - B3: Start zewnętrzny kanału 1 (15 - 16 - 18)
 - B4: Start zewnętrzny kanału 2 (25 - 26 - 28)
 - 15 - 16 - 18: Kanał 1 (styk wolny z potencjału)
 - 25 - 26 - 28: Kanał 2 (styk wolny z potencjału)

- 4 PROGRAMOWANIE**
- 1 Przykład programowania: kanał 1 - funkcja BE - jednostka miary w sekundach - ustawiony czas 0,5 sek - count up - przerwa dezaktywowana (OFF) - reset dezaktywowany (OFF) - 2 ustawieniem PIN
 - 4a Strona widoczna przy pierwszej instalacji
 - 4b Strona widoczna z produktem już w użytku (przykłady)
 - 4c

POZOSTAŁE DANE

Minimalny czas trwania impulsu: 40 ms
 Czas dostosowania: 500 ms (z zasilania)
 40 ms (z zasilania)

