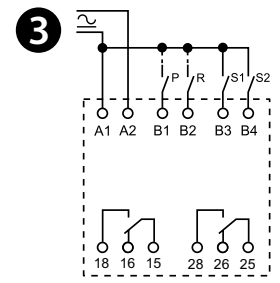
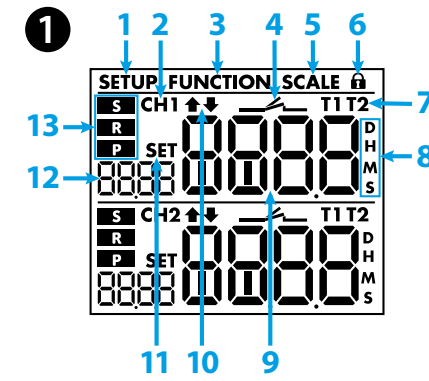


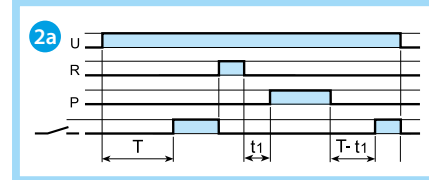
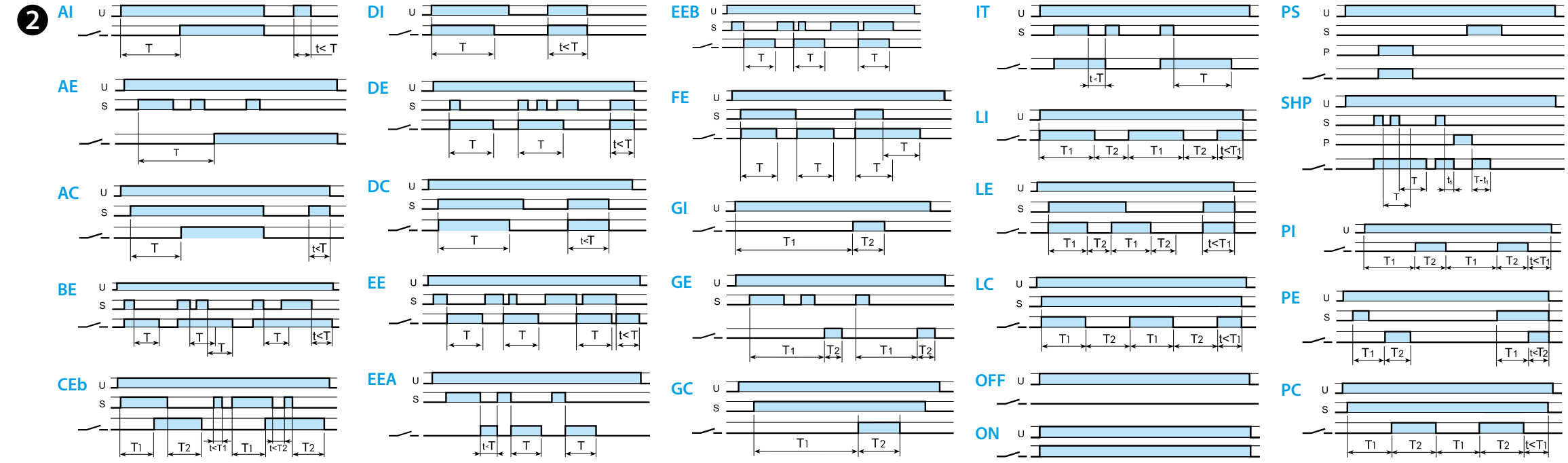
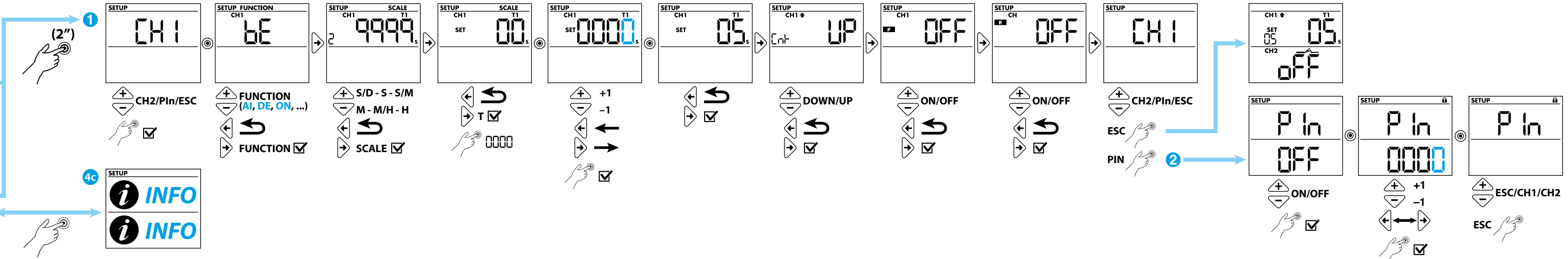
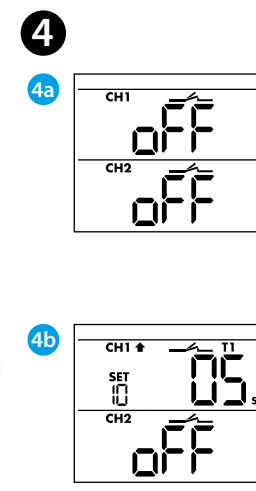


84.02

84.02.0.xxx.0000 U _N 024 (12...24) V AC (50/60 Hz) / DC U _{min} 10 V AC/DC U _{max} 30 V AC/DC P 2.2 VA / 1.2 W	
U _N 230 (110...240) V AC (50 / 60 Hz) / DC U _{min} 90 V AC/DC U _{max} 264 V AC/DC P 4.6 VA / 1.6 W	
1CO (SPDT) + 1CO (SPDT) 16 A 250 V AC	
AC1 4000 VA AC15 (230 V AC) 1000 VA (M) (230 V AC) 0.55 kW DC1 (30/110/220) V (16/0.3/0.12) A	
(-20...+50)°C	
IP20	



- UL US**
- Open type Device
 - Pollution degree 2 Installation Environment
 - Maximum Surrounding Air Temperature 50°C
 - Use 60/75°C copper (Cu) wire only
 - AWG Range: 18-14 Stranded or Solid
 - Field wiring terminal tightening torque 4.4 lb.in. (0.5 Nm)
 - Suitable when protected by: Listed fuse Class CC or Class G rated maximum 10 A or Listed circuit breaker rated maximum 10 A



PORTUGUÊS

84.02 SMARTIMER MULTIFUNÇÃO COM NFC (2 CANAIS INDEPENDENTES)

- 1 INDICADORES DO DISPLAY**
- 1 Configurações do produto
 - 2 CH1: canal 1 (15 - 16 - 18) - CH2: canal 2 (25 - 26 - 28)
 - 3 Seleção de função
 - 4 Estado do contato de saída (ON/OFF)
 - 5 Seleção da escala de tempo
 - 6 PIN
 - 7 T1: Tempo 1 - T2: Tempo 2
 - 8 Unidades de tempo: D: décimos de segundo - S: segundos - M: Minutos - H: Horas
 - 9 **Configurações de dados no display:** canal, função, escala, configuração do tempo, contagem crescente/decrecente, ON/OFF pausa e reset, PIN
 - Funcionamento normal do display:** Temporização em andamento e valores configurados
 - 10 Contador crescente/decrecente
 - 11 Configuração dos valores
 - 12 Tempo definido, Cnt (Contagem)
 - 13 Comando de Start(S) - Reset(R) - Pausa(P): ativos

- 2 FUNÇÕES**
- U: Alimentação do produto (A1 - A2) / S: Start externo (B3 - B4) / P: Pausa (B1) / R: Reset (B2) / 2a Exemplo Pausa - Reset (AI)

- 3 ESQUEMA DE LIGAÇÃO**
- A1-A2: Alimentação
 B1: Pausa
 B2: Reset
 B3: Start externo canal 1 (15 - 16 - 18)
 B4: Start externo canal 2 (25 - 26 - 28)
 15 - 16 - 18: Canal 1 (contato livre de potencial)
 25 - 26 - 28: Canal 2 (contato livre de potencial)

- 4 PROGRAMAÇÃO**
- 1 Exemplo de programação: Canal 1 - Função BE - Unidade de tempo em segundos - tempo configurado de 0.5 seg - contagem crescente - pausa desabilitado (OFF) - reset desabilitado (OFF) - 2 com PIN definido
 - 4a Tela - sem programa configurado
 - 4b Tela - com programa(s) configurado (exemplos)
 - 4c i

OUTROS DADOS

Duração mínima do impulso: 40 ms
 Tempo de recuperação: 500 ms (após retirada da alimentação) e 40 ms (após retirada do comando de Pausa, Reset ou Start)

