

REPORT

Seria 84



finder®

SWITCH TO THE FUTURE

NOU



SMARTimer

Tipul 84.02

**Temporizator digital „Doi în unu”:
două canale programabile
total independente
într-un singur produs.**

Un pas înainte pentru o programare
mai ușoară, flexibilă și imediată.
Chiar de la telefonul inteligent.
Cu tehnologie NFC și aplicația
Android “Finder Toolbox”.



Omologări (conform tipului)



Caracteristici

- Două moduri de programare: modul “Smart” prin intermediul telefoanelor inteligente, cu ajutorul tehnologiei NFC, sau modul “Clasic” cu ajutorul joystick-ului
- Afișaj amplu cu retroiluminare pentru citirea cu ușurință a tuturor informațiilor în timpul etapei de programare și în timpul funcționării normale
- Flexibilitate: este posibilă crearea unor funcții specifice noi, care combină cele 25 de funcții disponibile pe fiecare canal
- Precizie înaltă și posibilitatea de configurare a duratelor de timp:
 - Unități de timp; 0.1 secunde, secunde, minute, ore
 - Setarea duratei de timp cu 4 cifre, oriunde în intervalul 000.1 secunde și 9999 ore
- Afișajul amplu permite o vizualizare ușoară: setare oră, oră curentă, temporizare activă, stare comandă de intrare, stare ieșire
- 2 contacte de ieșire de 16 A



Tipul 84.02.0.230.0000

- Tensiunea nominală:
110...240 V C.A./C.C. nepolarizat
- Aria de funcționare:
90...264 V C.A./C.C. (47/63Hz)

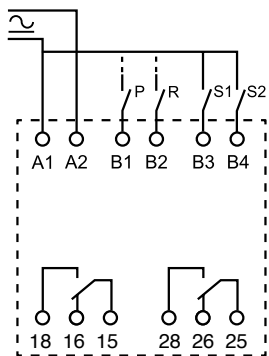


Tipul 84.02.0.024.0000

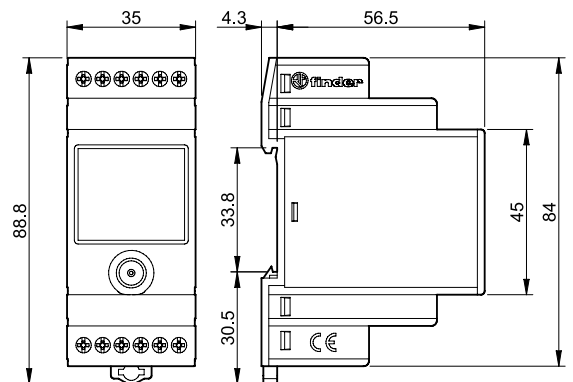
- Tensiunea nominală:
12...24 V C.A./C.C. nepolarizat
- Aria de funcționare:
10...30 V C.A./C.C. (47/63Hz)
- Există posibilitatea conectării directe a intrării temporizatorului la senzorii de proximitate (PNP și NPN)

FUNCȚIILE

OPRIT	Releu OPRIT
PORNIT	Releu PORNIT
AI	Întârziere la anclanșare
DI	Interval
GI	Impuls întârziat
LI	Intermitență asimetrică (- început ON)
PI	Intermitență asimetrică (- început OFF)
SW	Intermitență simetrică (- început ON)
SP	Intermitență simetrică (- început OFF)
AE	Întârziere la anclanșare cu semnal de comandă
BE	Întârziere la declanșare cu semnal de comandă
CE	Întârziere atât la anclanșare, cât și la declanșare cu semnal de comandă
DE	Interval instantaneu cu apariția semnalului de comandă
EE	Interval instantaneu cu dispariția semnalului de comandă
FE	Interval cu apariția și dispariția semnalului de comandă
EEd	Interval instantaneu cu dispariția semnalului de comandă (redeclanșabil)
EEb	Interval instantaneu cu dispariția semnalului de comandă
WD	Program de supraveghere (interval redeclanșabil la apariția semnalului de comandă)
GE	Impuls întârziat la apariția semnalului de comandă
LE	Intermitență asimetrică (- început ON) cu semnal de comandă
PE	Intermitență asimetrică (- început OFF) cu semnal de comandă
IT	Releu pas cu pas temporizat
SS	Releu monostabil controlat prin impulsul de START
PS	Releu monostabil controlat prin impulsul de PAUZĂ
SHp	Releu de tip „Shower” (temporizare la anclanșare cu semnal de comandă și de pauză)



- Două intrări independente pentru Pornire (Start - S1, S2) - una pentru fiecare canal
- O intrare comună pentru Reset (R) (posibilitate de selectare a fiecărui canal sau a ambelor canale)
- O intrare comună pentru Pauză (P) (posibilitate de selectare a fiecărui canal sau a ambelor canale)
- Cod PIN pentru protejarea accesului la sesiunea de programare
- Moduri de temporizare crescătoare (Sus) sau descrescătoare (Jos)
- Precizia setării: ± 0.05%
- Interval de temperatură ambiantă: -20° + 50°
- Montare pe șină de 35 mm (EN 60715)



FINDER și rezervă dreptul de a face modificări la caracteristicile produselor sale în orice moment fără notificare prealabilă. FINDER nu își asumă nicio responsabilitate în cazul folosirii sau aplicării necorespunzătoare a produselor în urma cărora pot interveni daune sau vătămări a persoanelor.