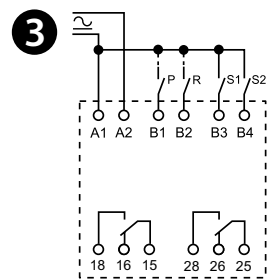
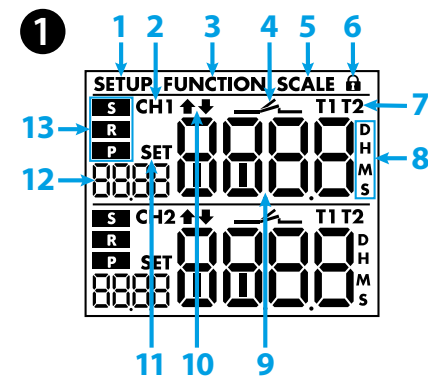




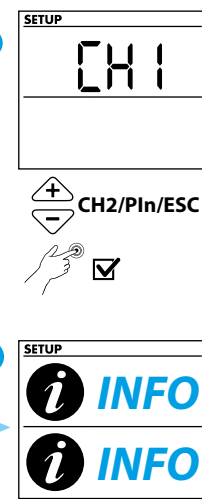
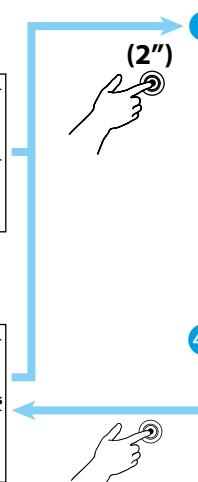
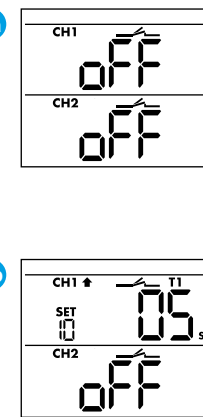
84.02

84.02.0.xxx.0000	
U _N 024 (12...24) V AC (50/60 Hz) / DC	
U _{min} 10 V AC/DC	
U _{max} 30 V AC/DC	
P 2.2 VA / 1.2 W	
U _N 230 (110...240) V AC (50 / 60 Hz) / DC	
U _{min} 90 V AC/DC	
U _{max} 264 V AC/DC	
P 4.6 VA / 1.6 W	
1CO (SPDT) + 1CO (SPDT)	
16 A 250 V AC	
AC1	4000 VA
AC15 (230 V AC)	1000 VA
(M) (230 V AC)	0.55 kW
DC1 (30/110/220) V	(16/0.3/0.12) A
(-20...+50)°C	
IP20	

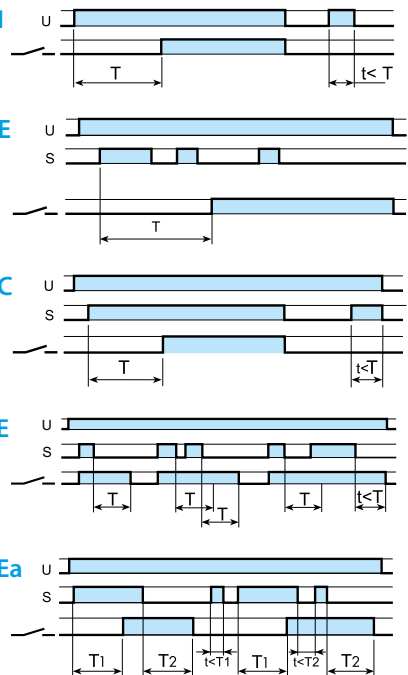


- UL US**
- Open type Device
 - Pollution degree 2 Installation Environment
 - Maximum Surrounding Air Temperature 50°C
 - Use 60/75°C copper (Cu) wire only
 - AWG Range: 18-14 Stranded or Solid
 - Field wiring terminal tightening torque 4.4 lb.in. (0.5 Nm)
 - Suitable when protected by: Listed fuse Class CC or Class G rated maximum 10 A or Listed circuit breaker rated maximum 10 A

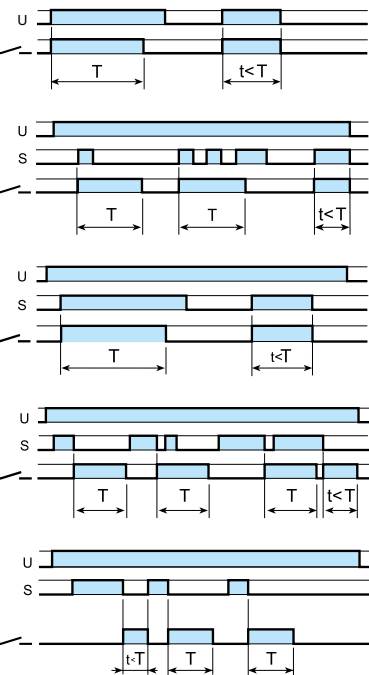
4



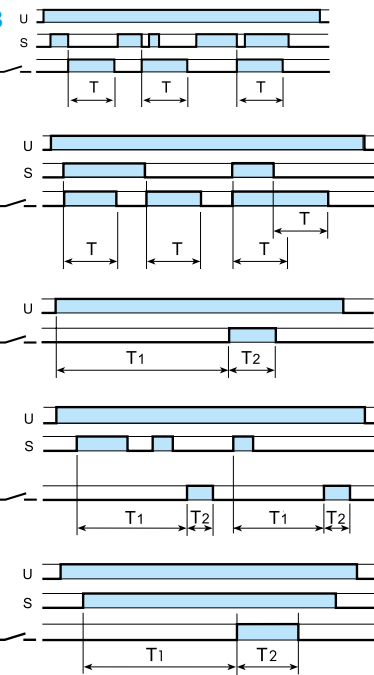
2



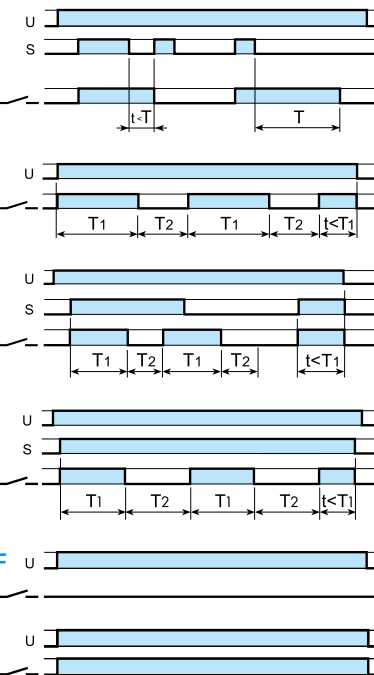
DI



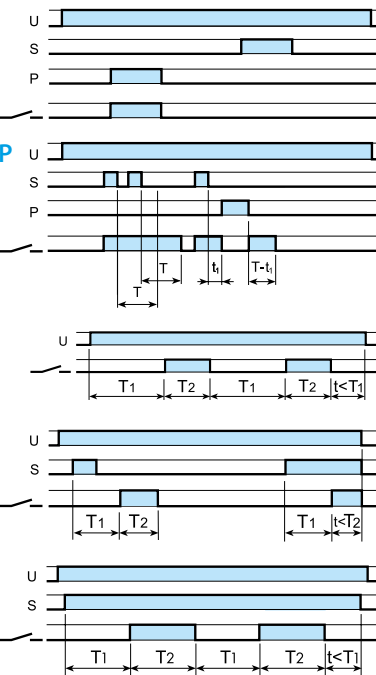
EEB



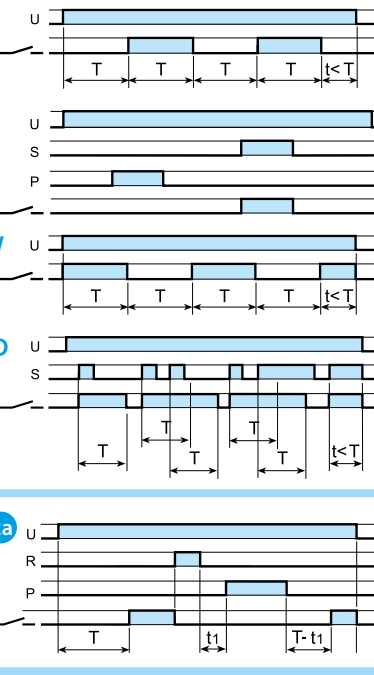
IT



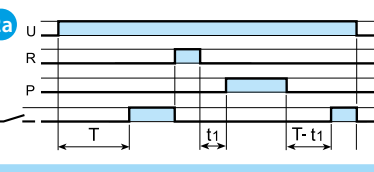
PS



SP



2a



SLOVENSKY

84.02 MULTIFUNKČNÉ ČASOVÉ RELÉ S NFC (2 NEZÁVISLÉ VÝSTUPY)

1 DISPLEJ

- 1 Priebeh SETUP
- 2 CH1: kanál 1 (15-16-18) - CH2: (25-26-28)
- 3 Nastavenie FUNKCIA
- 4 Stav výstupného kontaktu (ON/OFF)
- 5 Nastavenie časovej škály (SCALE)
- 6 nastavenie PIN
- 7 T1: doba T1 - T2: doba T2
- 8 Jednotky času: D: desetiny sekund - S: sekundy - M: minuty - H: hodiny
- 9 Displej pri programovaní: kanál, funkcia, škála, nastavenie doby, UP/DOWN režim, meškanie & reset ON/OFF, PIN
- Displej v normálnej prevádzke: priebeh časovania a prehľad nastavenia
- 10 TUP/DOWN
- 11 SET (nastavenie)
- 12 Displej pri nastavení doby, Cnt (priebeh)
- 13 Štart (S) - reset (R) - meškanie (P); vstup aktívny

2 FUNKCIE

- U: Napájanie (A1 - A2) / S: Externý štart (B3 - B4) / P: Externé oneskorenie (B1) / R: Reset (B2) / 2a Príklady oneskorenie - reset (AI)

3 SCHÉMA PRIPOJENIA

- A1-A2: Napájanie
- B1: Oneskorenie
- B2: Reset
- B3: Externý štart kanálu CH1 (15-16-18)
- B4: Externý štart kanálu CH2 (25-26-28)
- 15 - 16 - 18: kanál CH1 (napätie - ľubovoľné)
- 25 - 26 - 28: kanál CH2 (napätie - ľubovoľné)

4 PROGRAMOVANIE

- 1 Kanál CH1 - funkcia BE - jednotky času; sekundy - nastavenie doby 0,5 s - časovanie UP - meškanie vypnuté (OFF) - reset vypnutý (OFF)
- 2 με ρύθμιση του PIN
- 4a Displej - bez zadaného programu
- 4b Displej - so zadaným programom (príklad)
- 4c i

ĎALŠIE ÚDAJE

- Minimálna dĺžka impulzu: 40 ms
- Doba zotavenia: 500 ms po vypnutí napájania, 40 ms po oneskorení, resetu alebo štart off.

