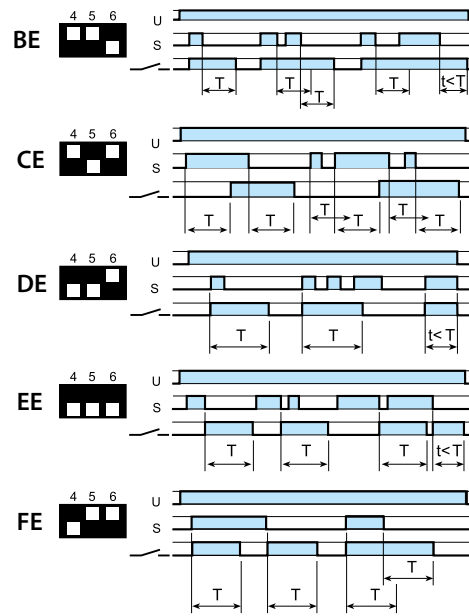
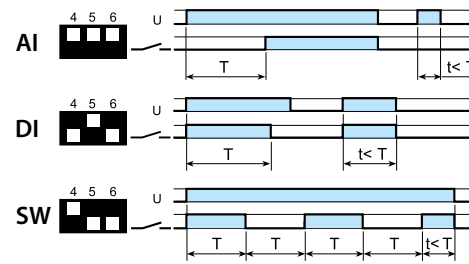
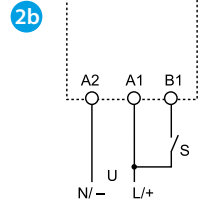
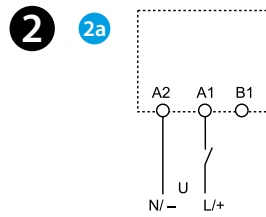
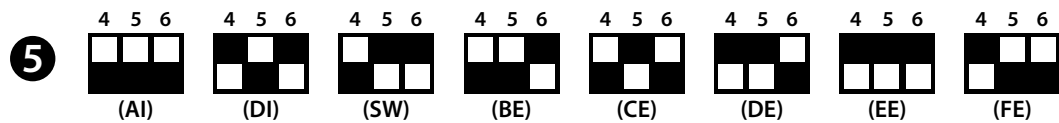
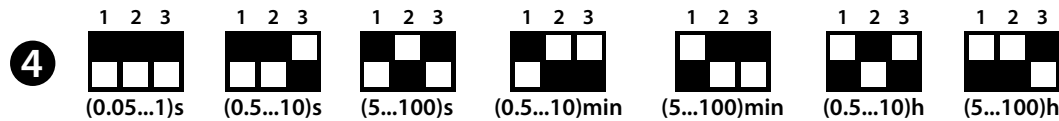
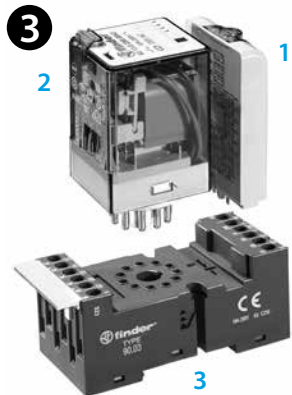
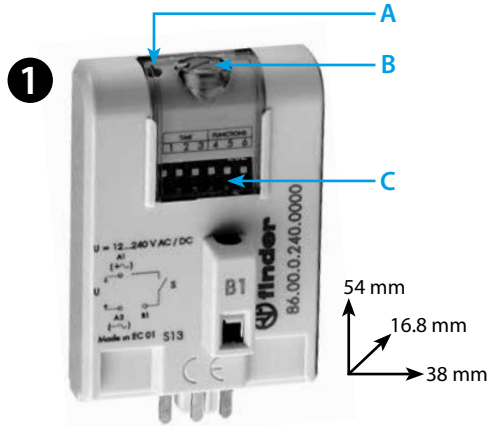




86.00

86.00.0.240.0000	
	U <sub>N</sub> (12...240)V AC (50/60 Hz) / DC U <sub>min</sub> 10.2 V AC/DC U <sub>max</sub> 265 V AC/DC P 1.2 W
	(-20...+50)°C
IP20	



# ΕΛΛΗΝΙΚΑ

86.00

ΧΡΟΝΙΚΟ ΠΟΛΛΑΠΛΩΝ ΛΕΙΤΟΥΡΓΙΩΝ ΚΑΙ ΠΟΛΛΑΠΛΗΣ ΤΑΣΗΣ

## 1 ΠΡΟΣΘΙΟΣ ΠΙΝΑΚΑΣ

- A LED
- B Ρεοστάτης ρύθμισης καθυστέρησης
- C Dip Switch: επιλογή κλίμακας χρόνων και λειτουργιών

## 2 ΔΙΑΓΡΑΜΜΑΤΑ ΣΥΝΔΕΣΜΟΛΟΓΙΑΣ ΚΑΙ ΛΕΙΤΟΥΡΓΙΑΣ

### 2a Διάγραμμα συνδεσμολογίας χωρίς εξωτερικό START

- AI Καθυστέρηση ενεργοποίησης
- DI Διαστήματος
- SW Συμμετρική ασυνεχής λειτουργία, έναρξη ON

### 2b Διάγραμμα συνδεσμολογίας με εξωτερικό START

- BE Καθυστέρηση απενεργοποίησης με σήμα χειριστηρίου
- CE Καθυστέρηση κατά την ενεργοποίηση και απενεργοποίηση με σήμα χειριστηρίου
- DE Στιγμιαίο διάστημα με σήμα χειριστηρίου
- EE Διάλειμμα κατά την απελευθέρωση του σήματος χειρισμού
- FE Διπλό διάλειμμα, στιγμιαίο με το χειριστήριο και την απελευθέρωση του χειριστηρίου

## 3 ΕΓΚΑΤΑΣΤΑΣΗ (παράδειγμα)

- 1 Χρονικό
- 2 Ρελέ
- 3 Βάση

	1	2	3
86.00	56.34	96.04	
86.00	60.12	90.02	
86.00	60.13	90.03	
86.00	62.32	92.03	
86.00	62.33	92.03	

## 4 DIP "TIME"

## 5 DIP "FUNCTIONS"