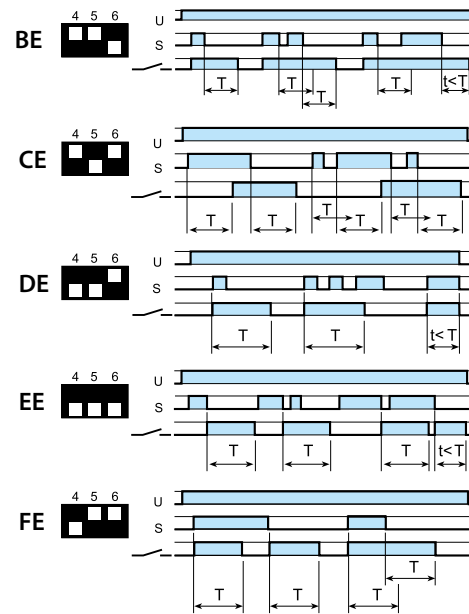
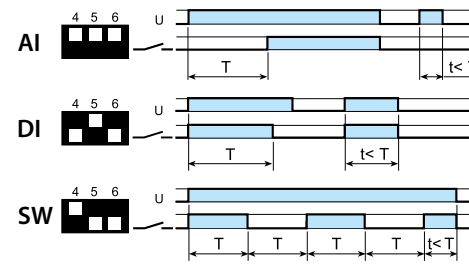
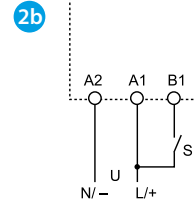
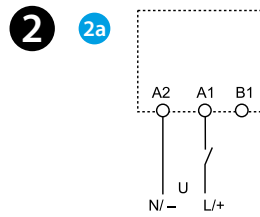
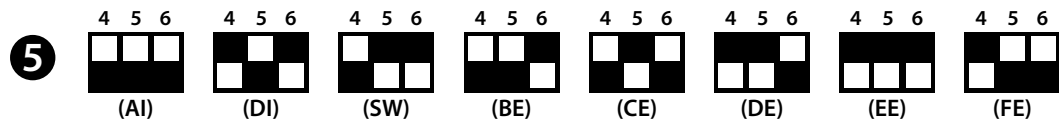
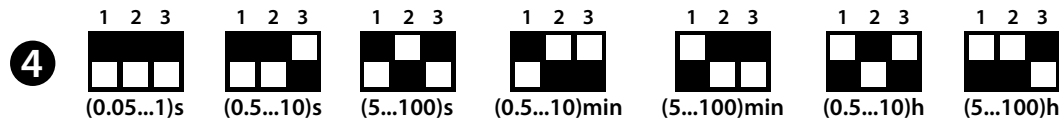
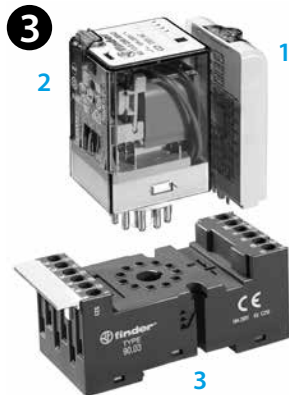
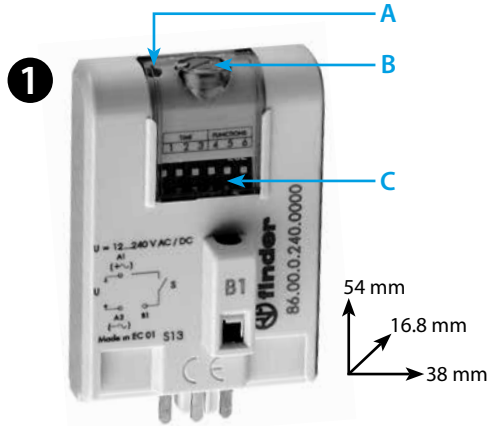




86.00

86.00.0.240.0000	
	U _N (12...240)V AC (50/60 Hz) / DC U _{min} 10.2 V AC/DC U _{max} 265 V AC/DC P 1.2 W
	(-20...+50)°C
IP20	



86.00 MODULO TEMPORIZADOR MULTIFUNCION Y MULTITENSION

- VISTA FRONTAL**
 - A LED
 - B Potenciómetro para ajuste de la temporización
 - C Microinterruptores (Dip): rango de temporización y funciones
- ESQUEMA DE CONEXIONADO Y FUNCIONES**
 - 2a Esquema de conexión sin señal de mando**
 - AI Temporizado a la puesta en tensión
 - DI Intervalo
 - SW Accionamiento intermitente simétrico (inicio trabajo)
 - 2b Esquema de conexión con señal de mando**
 - BE Temporizado al corte (con alimentación auxiliar)
 - CE Temporizado al cierre y al corte (con alimentación auxiliar)
 - DE Intervalo al inicio del mando
 - EE Intervalo al final del mando
 - FE Intervalo al inicio y al final del mando

- INSTALACIÓN (ejemplo)**
 - 1 Módulo temporizador
 - 2 Relé
 - 3 Zócalo

	1	2	3
	86.00	56.34	96.04
	86.00	60.12	90.02
	86.00	60.13	90.03
	86.00	62.32	92.03
	86.00	62.33	92.03

- DIP "TIME"**
- DIP "FUNCTIONS"**