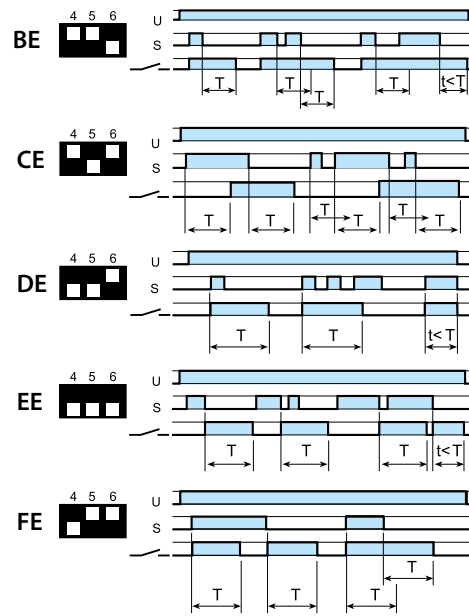
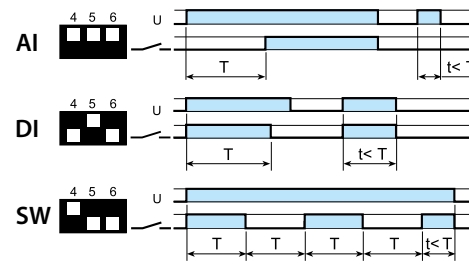
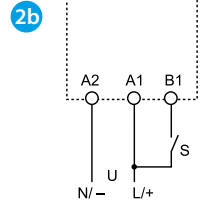
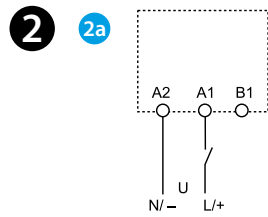
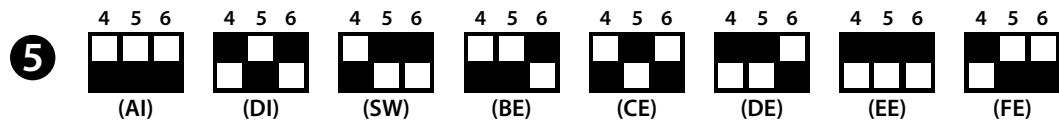
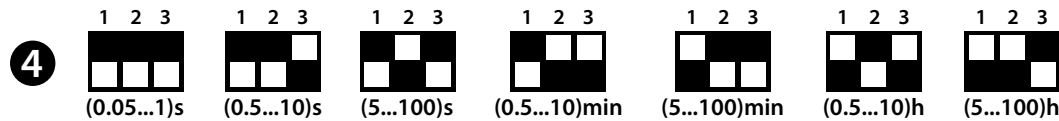
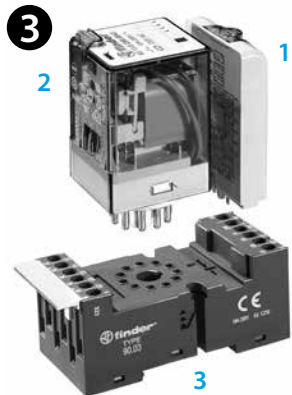
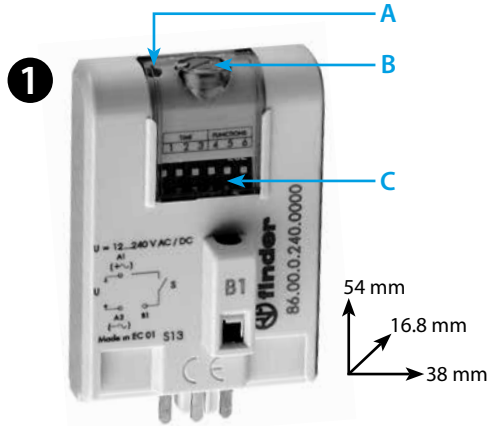




86.00

86.00.0.240.0000	
	U _N (12...240)V AC (50/60 Hz) / DC U _{min} 10.2 V AC/DC U _{max} 265 V AC/DC P 1.2 W
	(-20...+50)°C
IP20	



ROMÂNĂ

86.00

MODUL DE TEMPORIZARE MULTI-FUNCȚIUNE & MULTI-TENSIUNE

1 VEDERE DIN FAȚĂ

- A LED
- B Reglarea fină a temporizării
- C Selectoare pentru scalele de timp și funcții

2 SCHEMELE DE CONEXIUNE ȘI FUNCȚIILE

2a Schema de conexiune fără semnal de START extern

- AI Întârziere la anclanșare
- DI Interval
- SW Intermitență simetrică - început ON

2b Schema de conexiune cu semnal de START extern

- BE Întârziere la declanșare cu semnal de comandă
- CE Întârziere atât la anclanșare cât și la declanșare cu semnal de comandă
- DE Interval instantaneu cu apariția semnalului de comandă
- EE Interval instantaneu cu dispariția semnalului de comandă
- FE Interval instantaneu atât cu apariția cât și cu dispariția semnalului de comandă

3 INSTALAREA (exemplu)

- 1 Modul de temporizare
- 2 Releu
- 3 Soclu

	1	2	3
86.00	56.34	96.04	
86.00	60.12	90.02	
86.00	60.13	90.03	
86.00	62.32	92.03	
86.00	62.33	92.03	

4 SCALELE DE TIMP (selectoarele „TIME”)

5 FUNCȚIILE (selectoarele „FUNCTIONS”)