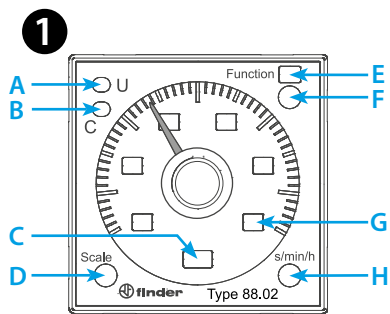




88.02

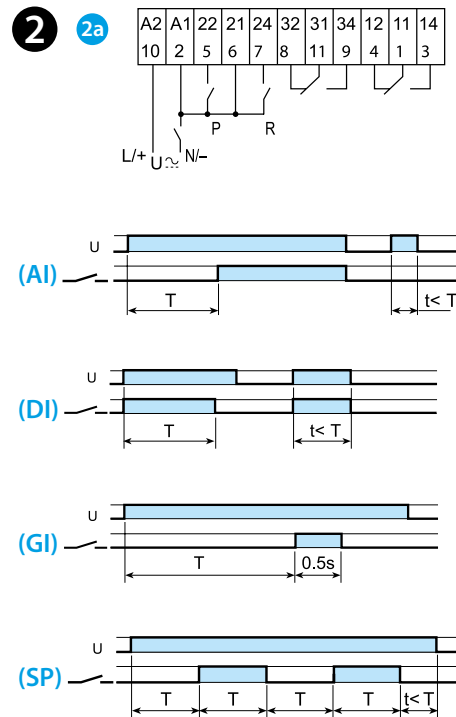


	88.02.0.230.0002 U _N (24...230)V AC (50/60 Hz) / DC U _{min} 20.4 V AC / DC U _{max} 264.5 V AC / DC P 2.5 VA (230 V) / 1 W (24 V)
	2 CO (DPDT) 8 A 250 V AC
	AC1 2000 VA AC15 (230 V AC) 400 VA Ⓜ (230 V AC) 0.3 kW DC1 (30/110/220)V (8/0.3/0.12) A
	(-10...+55)°C
IP40	

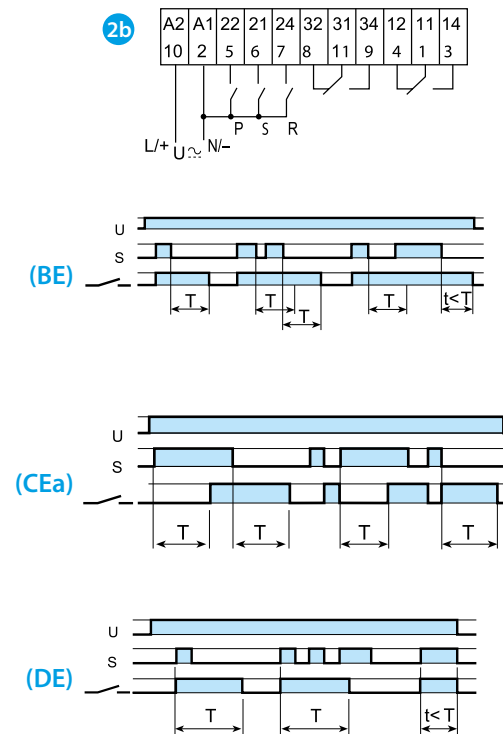
3

D \ H	sec	min	h	hx10
0.5	0.5 s	0.5 min	0.5 h	5 h
1	1 s	1 min	1 h	10 h
5	5 s	5 min	5 h	50 h
10	10 s	10 min	10 h	100 h

2



2b



ČESKY

88.02 ČASOVÉ RELÉ DO PANELU

1 ČELNÍ PANEĽ

- A Žlutá LED – provozní napětí zapnuto
- B Červená LED – čas zpoždění ubíhá
- C Okénko zvoleného času zpoždění
- D Časový rozsah
- E Okénko zvolené funkce
- F Funkce: AI, AIs, DI, GI, GIs, SP, BE, CEa, DE
- G Zvolený časový rozsah: 0.5, 1, 5, 10
- H Časová škála: sec, min, h, hx10

2 POKYNY PRO MONTÁŽ / FUNKCE

2a Ovládání kontaktem v napájecím obvodu na A1 (2)

- AI Zpožděný rozběh
- DI Přechodný kontakt
- GI Vysílač impulsu
- SP Blikač začínající prodlevou

2b Ovládání kontaktem v ovládacím obvodu na 21 (6)

- BE Zpožděný návrat
- CEa Zpožděný rozběh/návrat
- DE Přechodný kontakt zapnutím ovládání

3 TYP 88.02 (NASTAVITELNÉ OTOČNÝM VOLIČEM D A H)

(R) RESET (opětný start časování)

Po krátkém sepnutí reset-kontaktů (2-7) se zastaví ubíhající časování a při rozepnutí kontaktů začne časování znovu. Toto ovládání lze použít na všechny funkce.

(P) Pauza v časování

Sepnutí pause-kontaktů (2-5) přerušuje okamžitě ubíhající čas, přičemž současný stav výstupních kontaktů zůstane zachován.

Při rozepnutí pause-kontaktů bude časování pokračovat. Toto ovládání lze použít na všechny funkce.

Minimální délka impulsu: 50 ms.
Doba zotavení: 300 ms.

UPOZORNĚNÍ

- Čas a funkce je nezbytné volit před připojením provozního napětí
- Minimální délka impulsu: 50 ms
- Doba zotavení: 300 ms

