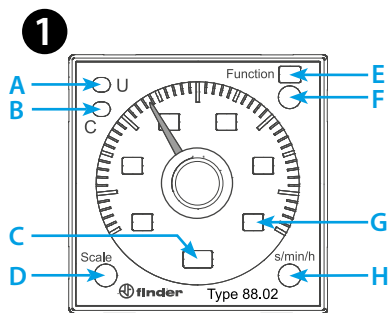




88.02

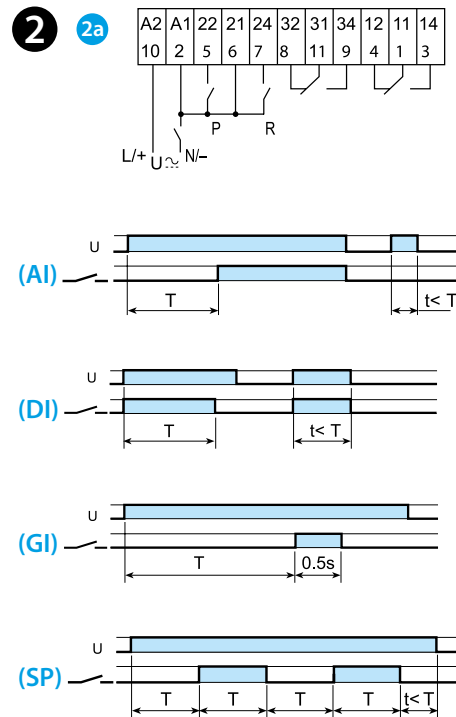


	<b>88.02.0.230.0002</b> U <sub>N</sub> (24...230)V AC (50/60 Hz) / DC U <sub>min</sub> 20.4 V AC / DC U <sub>max</sub> 264.5 V AC / DC P 2.5 VA (230 V) / 1 W (24 V)
	2 CO (DPDT) 8 A 250 V AC AC1 2000 VA AC15 (230 V AC) 400 VA M (230 V AC) 0.3 kW DC1 (30/110/220)V (8/0.3/0.12) A
	(-10...+55)°C
IP40	

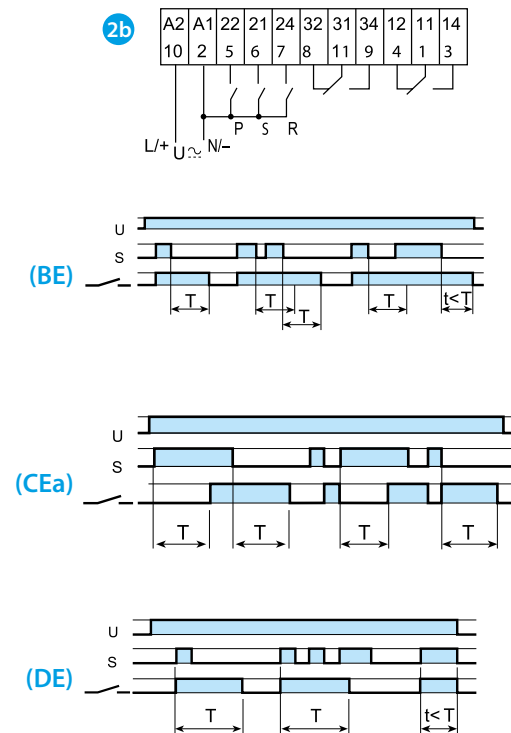
3

D \ H	sec	min	h	hx10
0.5	0.5 s	0.5 min	0.5 h	5 h
1	1 s	1 min	1 h	10 h
5	5 s	5 min	5 h	50 h
10	10 s	10 min	10 h	100 h

2



2b



# ΕΛΛΗΝΙΚΑ

## 88.02 ΧΡΟΝΙΚΟ

### 1 ΠΡΟΣΘΙΟΣ ΠΙΝΑΚΑΣ

- A LED κίτρινο: παρουσία τροφοδοσίας (U)
- B LED κόκκινο: χρονισμός σε εξέλιξη (C)
- C Επιλεγμένη μονάδα χρόνου
- D Επιλογέας κλιμάκων χρόνων
- E Επιλεγμένη λειτουργία
- F Επιλογέας λειτουργιών: AI, Als, DI, GI, GIs, SP, BE, CEa, DE
- G Επιλεγμένη κλίμακα χρόνων: 0.5, 1, 5, 10
- H Επιλογέας μονάδας χρόνου:  
sec (δευτερόλεπτο), min (λεπτό), h (ώρα), hx10 (10 ώρες)

### 2 ΔΙΑΓΡΑΜΜΑΤΑ ΣΥΝΔΕΣΜΟΛΟΓΙΑΣ ΚΑΙ ΛΕΙΤΟΥΡΓΙΕΣ

#### 2a Λειτουργίες χωρίς εξωτερικό START

- AI Καυστέρηση διέγερσης
- DI Καυστέρηση που περνάει στην καθυστέρηση
- GI Καυστέρηση παλμού
- SP Συμμετρική διαλείπουσα λειτουργία αρχή OFF

#### 2b Λειτουργίες με εξωτερικό START

- BE Καυστέρηση στην αποδιέγερση (με την απελευθέρωση του χειριστηρίου)
- CEa Καυστέρηση στη διέγερση και στην αποδιέγερση (start εξωτερικό)
- DE Καυστέρηση που περνάει στη διέγερση (άμεση με την εντολή)

### 3 Τέρμα της κλίμακας

#### ΕΠΑΝΑΦΟΡΑ (R)

Το χρονικό αποδιεγείρεται αμέσως με το κλείσιμο του κουμπιού επαναφοράς (Reset) (2 - 7), ανεξάρτητα από τη λειτουργία ή την κλίμακα χρόνων που έχει επιλεγθεί. Αυτό εφαρμόζεται σε κάθε λειτουργία.

#### ΠΑΥΣΗ (P)

Το χρονικό διακόπτει αμέσως μόνο την τρέχουσα χρονορύθμιση, διατηρώντας στη μνήμη το χρονικό σημείο στο οποίο έφτασε. Αφήνοντας το κουμπί P, η χρονομέτρηση επανέρχεται από το σημείο στο οποίο διακόπηκε έως το τέλος του κύκλου (κατά τη διάρκεια της παύσης, το ρελέ παραμένει στην κατάσταση στην οποία βρίσκεται). Αυτό εφαρμόζεται σε κάθε λειτουργία.

#### ΠΡΟΣΟΧΗ

- Τα χρονοδιαγράμματα και οι λειτουργίες θα πρέπει να ρυθμίζονται πριν από την ενεργοποίηση του χρονοδιακόπτη
- Ελάχιστη διάρκεια παλμού: 50 ms
- Χρόνος αναμόρφωσης: 300 ms

