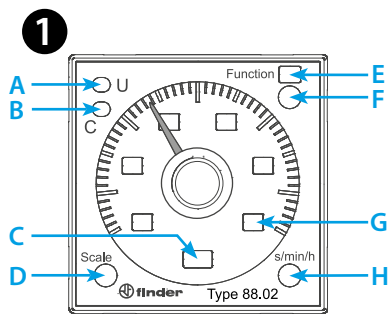




88.02

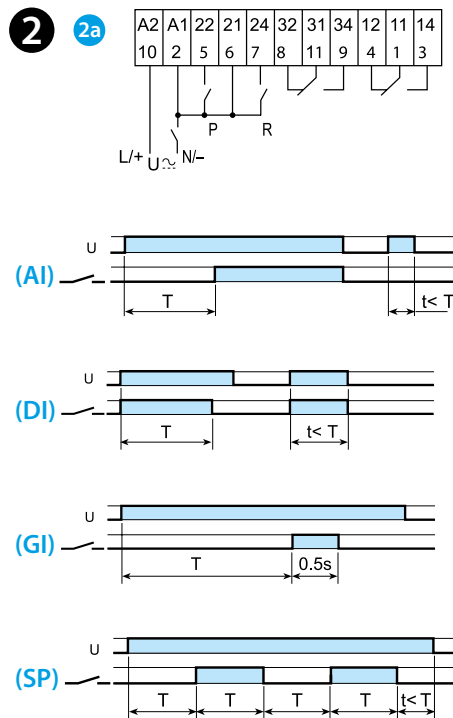


	88.02.0.230.0002 U _N (24...230)V AC (50/60 Hz) / DC U _{min} 20.4 V AC / DC U _{max} 264.5 V AC / DC P 2.5 VA (230 V) / 1 W (24 V)
	2 CO (DPDT) 8 A 250 V AC
	AC1 2000 VA AC15 (230 V AC) 400 VA M (230 V AC) 0.3 kW DC1 (30/110/220)V (8/0.3/0.12) A
	(-10...+55)°C
IP40	

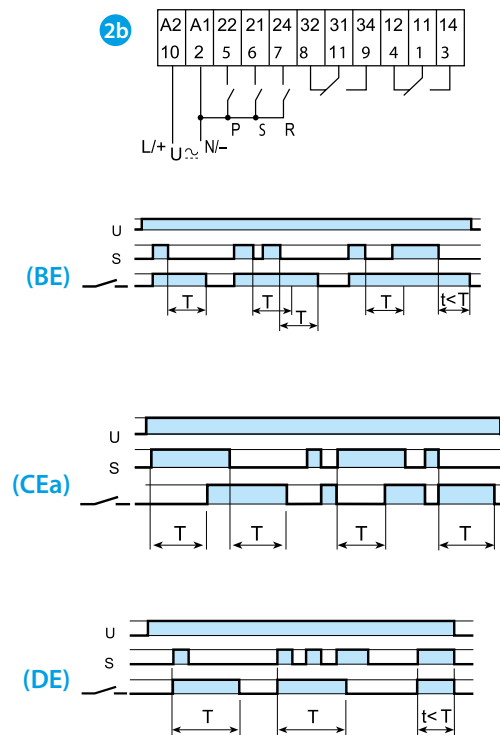
3

D \ H	sec	min	h	hx10
0.5	0.5 s	0.5 min	0.5 h	5 h
1	1 s	1 min	1 h	10 h
5	5 s	5 min	5 h	50 h
10	10 s	10 min	10 h	100 h

2



2b



NEDERLANDS

88.02 MULTIFUNCTIONEEL TIJDRELAIS

1 FRONTAANZICHT

- A Gele LED: Voeding aan
- B Rode LED: Tijd loopt (C)
- C Geselecteerde tijdeenheid
- D Tijdbereikschakelaar
- E Functieschakelaar: AI, AIs, DI, GI, GIs, SP, BE, CEa, DE
- F Geselecteerde functie
- G Geselecteerde tijd: 0.5, 1, 5, 10
- H Tijdfactorschakelaar: sec, min, h, hx10

2 AANSLUITSCHEMA / FUNCTIES

- 2a Aansturing via startcontact in de voedingsspanningsleiding naar A1(2)
- AI Vertraagd-opkomend
 - DI Inschakel-wissend
 - GI Impulsgever
 - SP Knipperfunctie: (pauze-beginnend)
- 2b Aansturing via startcontact in de stuurleiding naar 21 (6)
- BE Vertraagd-afvallend
 - CEa Inschakel-en afvalvertragend
 - DE Inschakel-wissend (impulsvormer)

3 TYPE 88.02 (INSELBAAR MET SCHAKELAARS H, D EN E)

(R) RESET (Terugzetten van de tijdafloop)

Het kortstondig sluiten van het resetcontact (2-7) zet de aflooptijd terug en start bij openen van het resetcontact opnieuw de aflooptijd.

(P) PAUZE in tijdafloop

Het sluiten van het pauzecontact (2-5) onderbreekt direct de tijdafloop waarbij de huidige schakeltoestand van het uitgangcontact behouden blijft.

Bij het openen van het pauzecontact wordt de tijdafloop voortgezet. Dit is op alle functies van toepassing.

LET OP

- De tijd en functie moeten voor het aansluiten van de voedingspanning ingesteld worden
- Minimale impulsduur: 50 ms
- Hersteltijd: 300 ms

