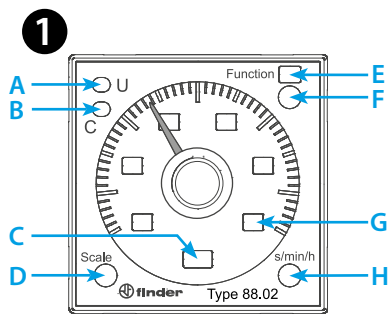




88.02

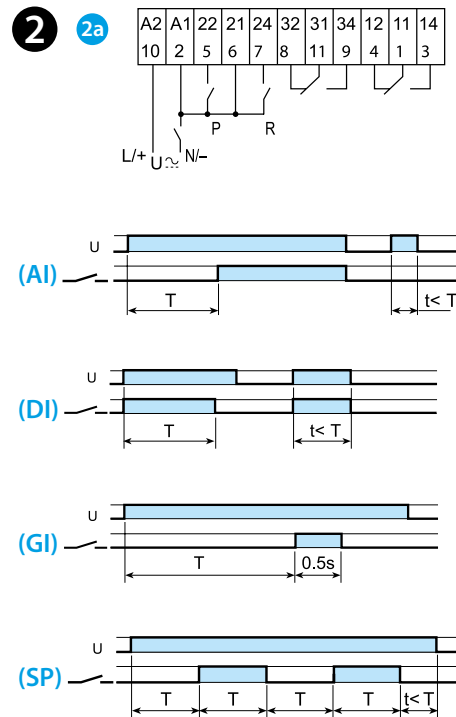


	88.02.0.230.0002 U _N (24...230)V AC (50/60 Hz) / DC U _{min} 20.4 V AC / DC U _{max} 264.5 V AC / DC P 2.5 VA (230 V) / 1 W (24 V)
	2 CO (DPDT) 8 A 250 V AC
	AC1 2000 VA AC15 (230 V AC) 400 VA M (230 V AC) 0.3 kW DC1 (30/110/220)V (8/0.3/0.12) A
	(-10...+55)°C
IP40	

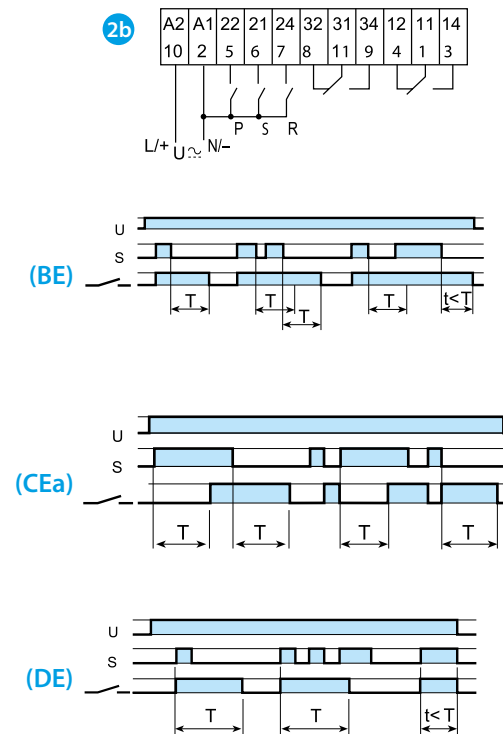
3

D \ H	sec	min	h	hx10
0.5	0.5 s	0.5 min	0.5 h	5 h
1	1 s	1 min	1 h	10 h
5	5 s	5 min	5 h	50 h
10	10 s	10 min	10 h	100 h

2



2b



U _N	LED A (U _N)	LED B (☺)	11-14 21-24	11-12 21-22
-	—	—	—	—
✓	—	—	—	—
✓	—	—	☺	—
✓	—	—	—	—

ROMÂNĂ

88.02 RELEE DE TIMP FIȘABILE

1 VEDERE DIN FAȚĂ

- A LED galben: există alimentare (U)
- B LED roșu: temporizare în curs (C)
- C Unitatea de timp selectată
- D Selectorul scalei de timp
- E Funcția selectată
- F Selectorul funcției: AI, AIs, DI, GI, GIs, SP, BE, CEa, DE
- G Valoarea scalei selectate: 0.5, 1, 5, 10
- H Selectorul unității de măsură de timp:
sec (secunde), min (minute), h (ore), hx10 (10 ore)

2 SCHEMELE DE CONEXIUNE ȘI FUNCȚIILE

2a Funcții fără semnal de START extern

- AI Întârziere la anclanșare
- DI Anclanșare temporizată
- GI Impuls fix (0.5s) întârziat
- SP Intermitență simetrică - început OFF (declanșare)

2b Funcții cu semnal de START extern

- BE Declanșare întârziată (la dispariția impulsului de START)
- CEa Întârziere la anclanșare și declanșare
- DE Anclanșare temporizată (la apariția impulsului de START)

3 VALOAREA ÎNTREGĂ A SCALEI PENTRU TIPUL 88.02

RESET (R)

În momentul închiderii contactului R (2-7) temporizatorul se resetează imediat. Atâta timp cât acest contact este închis temporizatorul este menținut în starea de reset. Situația este valabilă pentru toate funcțiile.

PAUSE (P)

La închiderea contactului P (2-5) are loc oprirea imediată a procesului de temporizare, dar timpul scurs va fi reținut și starea contactului de ieșire va fi menținută.

La deschiderea contactului P temporizarea se reia de la valoarea reținută. Situația este valabilă pentru toate funcțiile.

NOTĂ

- Scalele de timp și funcțiile trebuie setate înainte de alimentarea releului
- Durata minimă a impulsului de comandă: 50 ms
- Timpul de revenire: 300 ms

